



verrerie de laboratoire **économique**  
de grande **qualité**

VERRERIE ENDO  
ENDOfglassware

MARQUE  
TRADEMARK



## SOMMAIRE INDEX OF CONTENTS

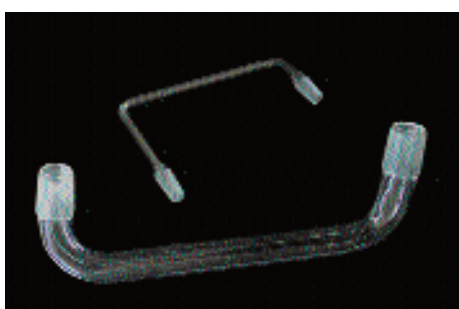
|  |    |  |    |
|--|----|--|----|
| Adaptateur en verre / Glass adapters                         | 2  | Equipements de distillation / Distillation equipments        | 16 |
| Agitateurs / Stirring rods                                   | 3  | Equipements semi-micro / Semi-micro scale standard kit       | 17 |
| Allonges / Bent  | 3  | Extracteurs de Soxhlet / Soxhlet extractors                  | 18 |
| Ampoules à décanter / Separating funnels                     | 4  | Fioles à vide / Filter flasks                                | 19 |
| Ballons / Spherical flasks                                   | 5  | Fioles Erlenmeyer / Erlenmeyer flasks                        | 19 |
| Ballons à distiller / Distilling flasks                      | 5  | Fioles jaugées / Volumetric flasks                           | 20 |
| Ballons forme coeur / Pear shape flasks                      | 5  | Fioles à sucre / Volumetric flasks 2 marks                   | 21 |
| Béchers / Beakers  | 6  | Flacons ISO / ISO bottles                                    | 21 |
| Billes en verre / Glass beads                                | 7  | Flacons à col large et étroit / Wide and narrow neck bottles | 21 |
| Boîtes à coloration / Staining jars                          | 7  | Flacons à vis / Thread bottles                               | 22 |
| Bouchons en verre / Stoppers                                 | 9  | Flacons à injection / Injection vials                        | 24 |
| Burettes / Burettes  | 9  | Lampes à alcool / Alcohol lamp                               | 24 |
| Burettes de Schilling / Schilling burettes                   | 11 | Mortiers en verre / Mortars with pestle                      | 25 |
| Cloches de Durham / Durham bell jars                         | 11 | Pipettes à vin / Wine pipettes                               | 25 |
| Collecteur séparateur / Receiver adapter                     | 11 | Pipettes Pasteur / Pasteur pipettes                          | 25 |
| Colonnes de Vigreux / Vigreux columns                        | 11 | Pistolet à urine / Urine bottle                              | 26 |
| Cristallisoirs / Crystallizing dishes                        | 12 | Pots à couvercle / Tins with metal lid                       | 26 |
| Cristallisoirs à cordeline / Crystallizing dishes reinforced | 12 | Pycnomètres / Pycnometer                                     | 26 |
| Cuves à chromatographie / Chromatography tank                | 12 | Réfrigérants / Condensers                                    | 27 |
| Dessiccateurs / Dessiccators                                 | 13 | Trompes à vide / Water jet pump                              | 29 |
| Entonnoirs / Funnels   | 14 | Tubes / Tubes  | 29 |
| Equipement Garcia Tena / Garcia Tena equipment               | 15 | Verres à expérience / Graduated cone-shaped glasses          | 31 |
| Epruvettes / Measuring cylinders                             | 15 | Verres de montre / Watch glasses                             | 32 |

## ADAPTATEUR À BOUCHON À VIS | INLET ADAPTER WITH THREADED TOP



| Référence<br>Code | Filetage<br>Thread | Rodage<br>Ground joint |
|-------------------|--------------------|------------------------|
| 18116000          | 13                 | 14/23                  |

## ADAPTATEUR DOUBLE COUDÉE | BENT DOUBLE PIECES



| Référence<br>Code | Diamètre<br>Diameter | Longueur<br>Length | Rodage<br>Ground joint |
|-------------------|----------------------|--------------------|------------------------|
| 18860012          | 7 mm                 | 160 mm             | 14/23                  |
| 18860026          | 25 mm                | 280 mm             | 29/32                  |

## ADAPTATEUR FORME T | ADAPTER WITH HOSE CONNECTION



| Référence<br>Code | Rodage<br>Ground joint | Ø olive<br>Hose connection Ø |
|-------------------|------------------------|------------------------------|
| 18118000          | 14/23                  | 10 mm                        |

## ADAPTATEUR CLAISEN | CLAISEN ADAPTER



Avec tête fileté pour fixer un thermomètre.  
With thread head to fix thermometer.

| Référence<br>Code | Rodage<br>Ground joint | Filetage<br>Thread |
|-------------------|------------------------|--------------------|
| 18300000          | 14/23                  | 13                 |

AGITATEURS EN VERRE | STIRRING RODS

1 | En verre plein à extrémités polies, permettent d'agiter tout types de solutions.

2 | Totalement inertes, ils ne produisent aucune contamination des échantillons par réaction chimique de la tige avec les composants des solutions.

1 | Made of solid glass, with polished ends.

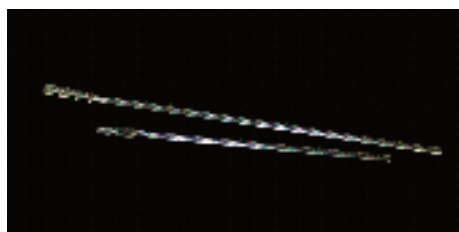
2 | Totally inert, avoiding sample contamination by chemical reactions between the rod and the components of the solutions.

Droits | Straight



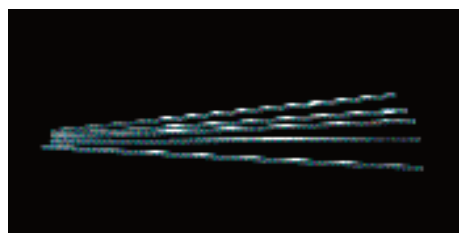
| Référence<br>Code | Diamètre<br>Diameter | Longitud<br>Length |
|-------------------|----------------------|--------------------|
| 00 100 001        | 5 mm                 | 200 mm             |
| 00 100 007        | 6 mm                 | 200 mm             |
| 00 100 006        | 4 mm                 | 250 mm             |
| 00 100 002        | 5 mm                 | 250 mm             |
| 00 100 003        | 6 mm                 | 250 mm             |
| 00 100 005        | 8 mm                 | 250 mm             |
| 00 100 004        | 6 mm                 | 300 mm             |
| 00 100 008        | 6 mm                 | 400 mm             |
| 10013650          | 6 mm                 | 500 mm             |

Hélicoïdal | Helicoidal



| Référence<br>Code | Diamètre<br>Diameter | Longueur<br>Length |
|-------------------|----------------------|--------------------|
| 10013000          | 5 mm                 | 200 mm             |
| 10013001          | 7 mm                 | 300 mm             |

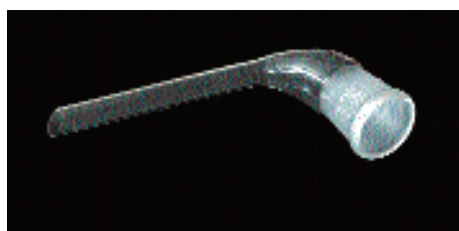
AGITATEURS EN VERRE CREUX, KILOGRAMME DE | KILOGRAMME OF EMPTY TUBE



Verre borosilicate / Borosilicate glass

| Référence<br>Code | Dimensions tube<br>Tube dimensions |
|-------------------|------------------------------------|
| 10012750          | 7x500 mm                           |

ALLONGE COUDÉE 105° | BENT DISTILLATION ADAPTERS 105°



| Référence<br>Code | Longueur<br>Length | Rodage<br>Ground joint | Ø tube<br>Tube Ø |
|-------------------|--------------------|------------------------|------------------|
| 18127000          | 80 mm              | 14/23                  | 9 mm             |
| 18127001          | 100 mm             | 29/32                  | 13 mm            |

## ALLONGE COUDÉE 75° | BENT CONNECTING ADAPTERS 75°



Tête à vis avec bouchon plastique. / Threaded head with plastic stopper.

| Référence<br>Code | Filetage<br>Thread | Rodage<br>Ground joint |
|-------------------|--------------------|------------------------|
| 18117000          | 8                  | 14/23                  |
| 18117001          | 18                 | 29/32                  |

## AMPOULES | FUNNELS

## Ampoule à décanter SQUIBB | Separating funnels

- 1| En verre borosilicate avec bouchon plastique et rodage.
- 2| Robinet en PTFE résistant aux acides et bases.



- 1| Made of borosilicate glass with ground stopper.
- 2| Stopcock made of teflon resistant to acids and bases.

| Référence<br>Code | Volume<br>Capacity | Rodage<br>Ground |
|-------------------|--------------------|------------------|
| 00 109 210        | 50 mL              | 19/26            |
| 00 109 220        | 100 mL             | 21/23            |
| 00 109 225        | 125 mL             | 19/26            |
| 00 109 230        | 250 mL             | 19/26            |
| 00 109 231        | 250 mL             | 24/29            |
| 00 109 235        | 250 mL             | 29/32            |
| 00 109 240        | 500 mL             | 24/29            |
| 00 109 245        | 500 mL             | 29/32            |
| 00 109 250        | 1000 mL            | 29/32            |
| 00 109 260        | 2000 mL            | 29/32            |

## Ampoule à décanter GILSON | GILSON separating funnels



| Référence<br>Code | Rodage<br>Ground | Volume<br>Capacity |
|-------------------|------------------|--------------------|
| 00 109 610        | 19/26            | 50 mL              |
| 00 109 620        | 19/26            | 100 mL             |
| 00 109 625        | 19/26            | 125 mL             |
| 00 109 630        | 19/26            | 250 mL             |
| 00 109 631        | 24/29            | 250 mL             |
| 00 109 632        | 29/32            | 250 mL             |
| 00 109 640        | 24/29            | 500 mL             |
| 00 109 650        | 29/32            | 1000 mL            |

BALLONS | SPHERICAL FLASKS

- 1| Col droit et surface blanche de marquage.
- 2| Pour processus de distillation et toutes autres réactions qui nécessitent un chauffage uniforme de l'échantillon.
- 3| Verre borosilicate.

- 1| Narrow neck and white marking area.
- 2| For distillation processes and those reactions in which a uniform sample heating is necessary.
- 3| Borosilicate glass.

Fond plat | Flat bottom



| Référence<br>Code | Volume<br>Capacity | Ø base<br>Base Ø | Ø col<br>Neck Ø | Hauteur<br>Height |
|-------------------|--------------------|------------------|-----------------|-------------------|
| 00 121 005        | 50 mL              | 50 mm            | 22 mm           | 105 mm            |
| 00 121 010        | 100 mL             | 65 mm            | 22 mm           | 108 mm            |
| 00 121 025        | 250 mL             | 85 mm            | 34 mm           | 140 mm            |
| 00 121 050        | 500 mL             | 105 mm           | 34 mm           | 180 mm            |
| 00 121 100        | 1000 mL            | 135 mm           | 43 mm           | 210 mm            |
| 00 121 200        | 2000 mL            | 160 mm           | 52 mm           | 250 mm            |
| 00 121 300        | 3000 mL            | 188 mm           | 59 mm           | 282 mm            |

Fond rond | Round bottom



| Référence<br>Code | Volume<br>Capacity | Ø base<br>Base Ø | Ø col<br>Neck Ø | Hauteur<br>Height |
|-------------------|--------------------|------------------|-----------------|-------------------|
| 00 123 005        | 50 mL              | 50 mm            | 22 mm           | 105 mm            |
| 00 123 010        | 100 mL             | 65 mm            | 22 mm           | 108 mm            |
| 00 123 025        | 250 mL             | 85 mm            | 34 mm           | 140 mm            |
| 00 123 050        | 500 mL             | 105 mm           | 34 mm           | 180 mm            |
| 00 123 100        | 1000 mL            | 135 mm           | 43 mm           | 210 mm            |
| 00 123 200        | 2000 mL            | 175 mm           | 50 mm           | 270 mm            |
| 00 123 500        | 5000 mL            | 230 mm           | 56 mm           | 345 mm            |

BALLONS À DISTILLER | DISTILLING FLASKS



- 1| Base sphérique pour le chauffage uniforme des solutions.
- 2| Col long et droit.
- 3| Tubulure latérale pour connecter un réfrigérant.
- 4| Verre borosilicate.

- 1| Spherical base for a uniform heating of the solution.
- 2| Long and narrow neck.
- 3| Side arm to connect to a condenser.
- 4| Borosilicate glass.

| Référence<br>Code | Volume<br>Capacity | Ø col<br>Neck Ø | Hauteur<br>Height | Ø tube latéral<br>Arm Ø | Longueur tube<br>Arm length |
|-------------------|--------------------|-----------------|-------------------|-------------------------|-----------------------------|
| 00 125 011        | 100 mL             | 15 mm           | 174 mm            | 7 mm                    | 100 mm                      |
| 00 125 025        | 250 mL             | 19 mm           | 216 mm            | 8 mm                    | 120 mm                      |
| 00 125 050        | 500 mL             | 24 mm           | 275 mm            | 8 mm                    | 150 mm                      |
| 10041310          | 1000 mL            | 28 mm           | 320 mm            | 9 mm                    | 180 mm                      |

BALLONS FORME COEUR | PEAR-SHAPED FLASKS



| Référence<br>Code | Volume<br>Capacity | Rodage<br>Ground joint | Col(s)<br>Necks |
|-------------------|--------------------|------------------------|-----------------|
| 18011120          | 25 mL              | 14/23                  | 1               |
| 18011220          | 250 mL             | 29/32                  | 1               |
| 18013152          | 50 mL              | 14/23                  | 2               |
| 18013213          | 100 mL             | 14/23                  | 3               |

## BÉCHERS | BEAKERS

- 1 | Avec bec et graduation (sauf bécher de 25 mL).
- 2 | ISO 3819.
- 3 | Verre borosilicate.

- 1 | With spout and graduation (except 25 mL beakers).
- 2 | ISO 3819.
- 3 | Borosilicate glass.

## Forme haute | Tall form



| Référence<br>Code | Volume<br>Capacity | Diamètre<br>Diameter | Hauteur<br>Height |
|-------------------|--------------------|----------------------|-------------------|
| 00 139 002        | 25 mL              | 30 mm                | 60 mm             |
| 00 139 005        | 50 mL              | 38 mm                | 70 mm             |
| 00 139 010        | 100 mL             | 48 mm                | 80 mm             |
| 00 139 015        | 150 mL             | 54 mm                | 95 mm             |
| 00 139 025        | 250 mL             | 60 mm                | 120 mm            |
| 00 139 040        | 400 mL             | 70 mm                | 130 mm            |
| 00 139 060        | 600 mL             | 80 mm                | 150 mm            |
| 00 139 100        | 1000 mL            | 95 mm                | 180 mm            |

## Forme basse | Low form



| Référence<br>Code | Volume<br>Capacity | Diamètre<br>Diameter | Hauteur<br>Height |
|-------------------|--------------------|----------------------|-------------------|
| 00 132 002        | 25 mL              | 35 mm                | 55 mm             |
| 00 132 005        | 50 mL              | 43 mm                | 60 mm             |
| 00 132 010        | 100 mL             | 51 mm                | 71 mm             |
| 00 132 015        | 150 mL             | 61 mm                | 86 mm             |
| 00 132 025        | 250 mL             | 70 mm                | 98 mm             |
| 00 132 040        | 400 mL             | 79 mm                | 115 mm            |
| 00 132 060        | 600 mL             | 90 mm                | 125 mm            |
| 00 132 080        | 800 mL             |                      |                   |
| 00 132 100        | 1000 mL            | 105 mm               | 145 mm            |
| 00 132 200        | 2000 mL            | 130 mm               | 185 mm            |
| 00 132 300        | 3000 mL            | 150 mm               | 210 mm            |
| 00 132 500        | 5000 mL            | 170 mm               | 270 mm            |

## BÉCHERS À USAGE INTENSIF | BEAKERS FOR INTENSIVE USE

- 1 | Bord renforcé.
- 2 | Paroi plus épaisse.
- 3 | Avec n° de lot. En emballage individuel.

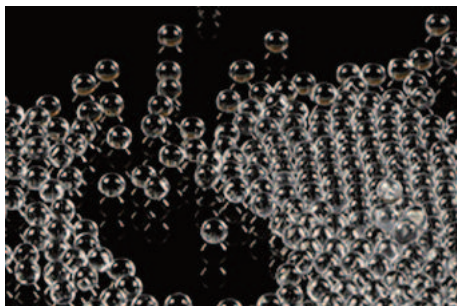
- 1 | Reinforced edge.
- 2 | Thicker wall.
- 3 | With batch n°. Delivered in individual packaging.



| Référence<br>Code | Volume<br>Capacity | Hauteur<br>Height | Ø. extérieur<br>Ø. ext. | Ø. intérieur<br>Ø. int. |
|-------------------|--------------------|-------------------|-------------------------|-------------------------|
| 01 132 015        | 150 mL             | 90 mm             | 60 mm                   | 50 mm                   |
| 01 132 025        | 250 mL             | 90 mm             | 75 mm                   | 65 mm                   |
| 01 132 040        | 400 mL             | 110 mm            | 85 mm                   | 75 mm                   |
| 01 132 060        | 600 mL             | 150 mm            | 95 mm                   | 85 mm                   |
| 01 132 100        | 1000 mL            | 170 mm            | 115 mm                  | 105 mm                  |
| 01 132 200        | 2000 mL            | 215 mm            | 130 mm                  | 120 mm                  |



BILLES EN VERRE | GLASS BEADS



| Référence<br>Code | Diamètre<br>Diameter | Sac de<br>Bag of |
|-------------------|----------------------|------------------|
| 00 137 202        | 2 mm                 | 500 g            |
| 00 137 002        | 2 mm                 | 1 kg             |
| 00 137 102        | 2 mm                 | 20 kg            |
| 00 137 203        | 3 mm                 | 500 g            |
| 00 137 003        | 3 mm                 | 1 kg             |
| 00 137 103        | 3 mm                 | 20 kg            |
| 00 137 204        | 4 mm                 | 500 g            |
| 00 137 004        | 4 mm                 | 1 kg             |
| 00 137 104        | 4 mm                 | 20 kg            |
| 00 137 205        | 5 mm                 | 500 g            |
| 00 137 005        | 5 mm                 | 1 kg             |
| 00 137 105        | 5 mm                 | 20 kg            |
| 00 137 206        | 6 mm                 | 500 g            |
| 00 137 006        | 6 mm                 | 1 kg             |
| 00 137 106        | 6 mm                 | 20 kg            |
| 00 137 007        | 7 mm                 | 1 kg             |
| 00 137 208        | 8 mm                 | 500 g            |
| 00 137 008        | 8 mm                 | 1 kg             |

BOÎTES À COLORATION | STAINING JARS

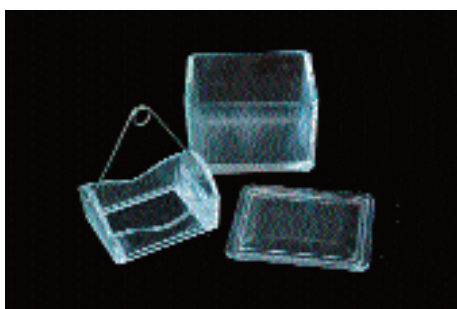
- 1| Fabriquées en verre pressé de grande résistance.
- 2| Avec couvercle en verre et différentes capacités pour lames standard de 76x26 mm.

- 1| Made of resistant pressed glass.
- 2| With glass lid and different capacities for standard 76x26 mm microscopic slides.

Avec panier et anse | With tray and handle

- 1| Est composé d'une cuve à coloration avec couvercle et d'un panier pour loger 10 lames porte-objets (jusqu'à un maximum de 20 places côte à côte) et anse en acier inox. pour déplacer facilement d'une cuve à une autre.

- 1| It consists of a staining jar, a tray to hold 10 microscope slides (up to 20 slides back-to-back) and stainless steel handle to easily move the tray from one jar to another.



| Référence<br>Code | Article<br>Item     | Désignations<br>Specifications          |
|-------------------|---------------------|---|
| 01 143 109        | Complète / Complete | 85x70x105 mm (ext.); 75x60x95 mm (int.) |
| 00 143 009        | Cuve / Jar          | 85x70x105 mm (ext.); 75x60x95 mm (int.) |
| 23 003 010        | Panier / Tray       | 90x68x45 mm                             |
| 00 143 011        | Anse / Handle       | Acier inoxydable / Stainless steel      |

Boîte à coloration de Coplin | Coplin jar



Référence / Code 00 143 003

- 1| Capacité pour 5 lames porte-objets en position verticale (maximum de 10 lames côte à côte).

- 1| Capacity of 5 microscope slides in a vertical position (up to 10 slides back-to-back).

## BOÎTES À COLORATION | STAINING JARS

## Boîte à coloration de Hellendahl | Hellendahl jar



Référence / Code 00 143 004

1 | Capacité pour 8 lames porte-objets en position verticale (maximum de 16 lames côte à côte).

1 | Capacity of 8 microscope slides in a vertical position (up to 16 slides back-to-back).

## Boîte à coloration de Schiefferdecker | Schiefferdecker jar



Référence / Code 00 143 007

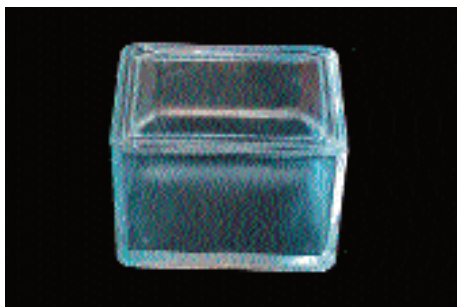
1 | Capacité pour 10 lames porte-objets en position verticale (maximum de 20 lames côte à côte).

1 | Capacity of 10 microscope slides in a vertical position (up to 20 slides back-to-back).

## Boîte à coloration de Hausser Gedigk | Hausser Gedigk jars

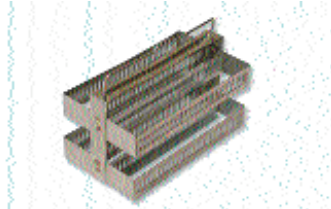
1 | Ensemble de cuve et panier en acier inoxydable (vendu séparément). Avec capacité pour de nombreuses lames porte-objets en position verticale.

1 | Consist of a jar and a stainless steel support (sold individually) with capacity for numerous slides in a vertical position.



| Référence<br>Code | Description<br>Description | Dimensions ext.<br>Ext. dimensions | Dimensions int.<br>Int. dimensions |
|-------------------|----------------------------|------------------------------------|------------------------------------|
| 12961030          | 30 portes<br>30 slides     | 95x95x105 mm                       | 85x85x95 mm                        |
| 12961060          | 60 portas<br>60 slides     | 95x95x165 mm                       | 85x85x150 mm                       |

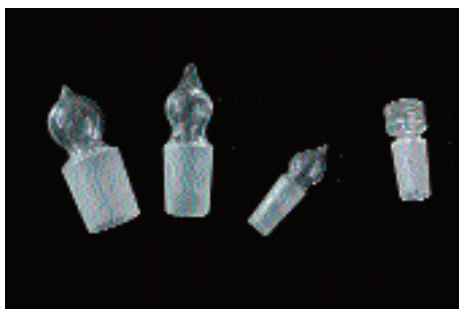
## Support pour boîte à coloration de Hausser Gedigk / Supports for Hausser Gedigk jars



| Référence<br>Code | Capacité<br>Capacity | Matière<br>Made of                 |
|-------------------|----------------------|------------------------------------|
| 62961030          | 30 lames / 30 slides | Acier inoxydable / Stainless steel |
| 62961060          | 60 lames / 30 slides | Acier inoxydable / Stainless steel |



BOUCHONS EN VERRE | STOPPERS



AUTRES BOUCHONS EN VERRE DISPO  
OTHER GLASS STOPPERS AVAILABLE

Voir catalogue général de ROGO-SAMPAIC  
See general catalogue of ROGO-SAMPAIC

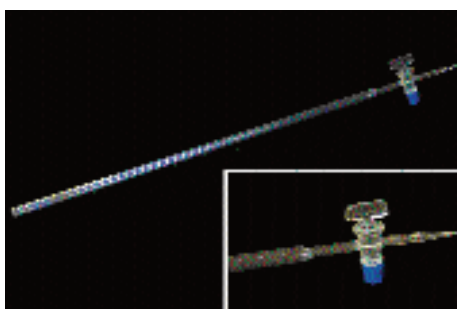
| Référence<br>Code | Rodage<br>Ground joint | Description<br>Description |
|-------------------|------------------------|----------------------------|
| 18112140          | 14/23                  | -                          |
| 18113140          | 14/23                  | Avec rainure / With groove |
| 18112240          | 24/29                  | -                          |
| 18112290          | 29/32                  | -                          |

BURETTES GRADUÉES CLASSE B | GRADUATED BURETTES CLASS B

Les burettes classe B présentent un diamètre interne uniforme et un robinet droit sur la partie inférieure du tube.

Burettes are class B instruments that present a uniform internal diameter and a straight stopcock at the lower end of the tube.

Avec robinet en verre, graduation bleue | With glass stopcock, blue graduation



| Référence<br>Code | Volume<br>Capacity | Diamètre<br>Diameter | Longueur<br>Length | Graduation<br>Graduation | Tolérance<br>Tolerance |
|-------------------|--------------------|----------------------|--------------------|--------------------------|------------------------|
| 11167110          | 10 mL              | 10 mm                | 535 mm             | 0.1 mL                   | ± 0.05 mL              |
| 11167120          | 25 mL              | 12 mm                | 565 mm             | 0.1 mL                   | ± 0.10 mL              |
| 11167150          | 50 mL              | 14 mm                | 780 mm             | 0.1 mL                   | ± 0.10 mL              |

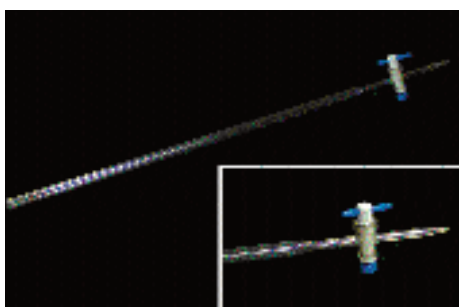
Avec robinet en verre, graduation brune | With glass stopcock, brown graduation

| Référence<br>Code | Volume<br>Capacity | Graduation<br>Graduation |
|-------------------|--------------------|--------------------------|
| 00 155 201        | 10 mL              | 0.1 mL                   |
| 00 155 202        | 25 mL              | 0.1 mL                   |
| 00 155 203        | 50 mL              | 0.1 mL                   |

Avec robinet PTFE | With teflon stopcock

Pour l'addition de n'importe quel type de solutions, étant donné que le PTFE est un matériau inerte.

Ideal for the addition of any type of solution since Teflon is an inert material.



| Référence<br>Code | Volume<br>Capacity | Diamètre<br>Diameter | Longueur<br>Length | Graduation<br>Graduation | Tolérance<br>Tolerance |
|-------------------|--------------------|----------------------|--------------------|--------------------------|------------------------|
| 00 153 010        | 10 mL              | 10 mm                | 600 mm             | 0.1 mL                   | ± 0.05 mL              |
| 00 153 025        | 25 mL              | 12 mm                | 630 mm             | 0.1 mL                   | ± 0.10 mL              |
| 00 153 050        | 50 mL              | 14 mm                | 860 mm             | 0.1 mL                   | ± 0.10 mL              |

## BURETTES GRADUÉES CLASSE B | GRADUATED BURETTES CLASS B

Sans robinet | Without stopcock



| Référence<br>Code | Volume<br>Capacity | Graduation<br>Graduation |
|-------------------|--------------------|--------------------------|
| 00 154 102        | 25 mL              | 0.1 mL                   |

## BURETTES GRADUÉES CLASSE AS | GRADUATED BURETTES CLASS AS

HAUTE QUALITÉ AUSSI DISPONIBLE  
HIGH QUALITY ALSO AVAILABLE

Voir catalogue général de ROGO-SAMPAIC  
See general catalogue of ROGO-SAMPAIC

Avec robinet PTFE et entonnoir intégré | With PTFE stopcock and integrated funnel

- 1 | Graduation bleue.  
2 | Avec bande émail.

- 1 | Blue graduation.  
2 | With schellbach stripe.



| Référence<br>Code | Volume<br>Capacity | Graduation<br>Graduation |
|-------------------|--------------------|--------------------------|
| 00 157 212        | 10 mL              | 0.05 mL                  |
| 00 157 214        | 25 mL              | 0.1 mL                   |
| 00 157 216        | 50 mL              | 0.1 mL                   |

Avec robinet PTFE et bord droit | With PTFE stopcock and straight edges

- 1 | Graduation bleue.

- 1 | Blue graduation.



| Référence<br>Code | Volume<br>Capacity | Graduation<br>Graduation |
|-------------------|--------------------|--------------------------|
| 00 153 010        | 10 mL              | 0.1 mL                   |
| 00 153 026        | 25 mL              | 0.1 mL                   |
| 00 153 050        | 50 mL              | 0.1 mL                   |

## TUBE POUR BURETTE CLASSE AS | TUBE FOR BURETTES CLASS AS

- 1 | Graduation bleue.

- 1 | Blue graduation.



| Référence<br>Code | Volume<br>Capacity | Graduation<br>Graduation |
|-------------------|--------------------|--------------------------|
| 00 154 528        | 25 mL              | 0.1 mL                   |

HAUTE QUALITÉ AUSSI DISPONIBLE  
HIGH QUALITY ALSO AVAILABLE

Voir catalogue général de ROGO-SAMPAIC  
See general catalogue of ROGO-SAMPAIC

HAUTE QUALITÉ AUSSI DISPONIBLE  
HIGH QUALITY ALSO AVAILABLE

Voir catalogue général de ROGO-SAMPAIC  
See general catalogue of ROGO-SAMPAIC

BURETTE DE SCHILLING AVEC BASE | SCHILLING BURETTE WITH BASE

| Référence<br>Code | Volume<br>Volume | Division<br>Division |
|-------------------|------------------|----------------------|
| 11130120          | 25 mL            | 1/10                 |

CLOCHE DE DURHAM | DURHAM BELL JAR



| Référence<br>Code | Diamètre<br>Diameter | Hauteur<br>Height | Epaisseur<br>Thickness | Volume<br>Volume |
|-------------------|----------------------|-------------------|------------------------|------------------|
| 00 593 002        | 7 mm                 | 50 mm             | 0.5 mm                 | 1,5 mL           |

COLLECTEUR SÉPARATEUR POUR 2 FIOLES | RECEIVER-ADAPTER FOR 2 FLASKS



| Référence<br>Code | Rodage<br>Ground joint | Ø olive<br>Hose connection Ø |
|-------------------|------------------------|------------------------------|
| 18300100          | 14/23                  | 10 mm                        |

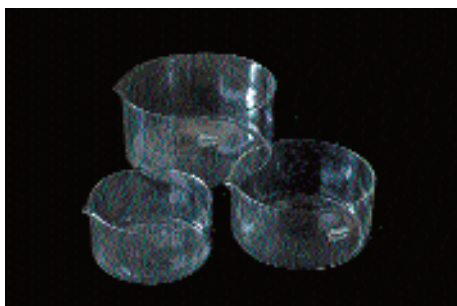
COLONNES DE VIGREUX | VIGREUX COLUMNS



| Référence<br>Code | Longueur<br>Length | Diamètre<br>Diameter | Rodage<br>Ground joint | Chemise<br>Jacket |
|-------------------|--------------------|----------------------|------------------------|-------------------|
| 18230014          | 250 mm             | 25 mm                | 14/23                  | Oui / Yes         |
| 18230250          | 320 mm             | 32 mm                | 29/32                  | No                |

## CRISTALLISOIRS | CRYSTALLIZING DISHES

Avec bec. Verre borosilicate | With spout. Borosilicate glass.



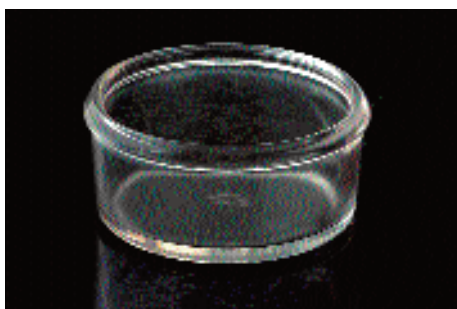
| Référence<br>Code | Diamètre<br>Diameter | Volume (aprox.)<br>Capacity (approx.) | Hauteur<br>Height |
|-------------------|----------------------|---------------------------------------|-------------------|
| 01 216 020        | 40 mm                | 20 mL                                 | 25 mm             |
| 01 216 040        | 50 mm                | 40 mL                                 | 30 mm             |
| 01 216 060        | 60 mm                | 60 mL                                 | 35 mm             |
| 01 216 100        | 70 mm                | 100 mL                                | 40 mm             |
| 01 216 150        | 80 mm                | 150 mL                                | 45 mm             |
| 10175090          | 90 mm                | -                                     | -                 |
| 01 216 300        | 100 mm               | 300 mL                                | 50 mm             |
| 01 216 500        | 120 mm               | 500 mL                                | 65 mm             |
| 01 216 600        | 150 mm               | 1000 mL                               | 75 mm             |
| 01 216 700        | 180 mm               | 1500 mL                               | 90 mm             |
| 01 216 800        | 230 mm               | 3500 mL                               | 100 mm            |

Sans bec. Verre borosilicate. | Without spout. Borosilicate glass.

| Référence<br>Code | Diamètre<br>Diameter | Volume (aprox.)<br>Capacity (approx.) | Hauteur<br>Height |
|-------------------|----------------------|---------------------------------------|-------------------|
| 01 217 020        | 40 mm                | 20 mL                                 | 25 mm             |
| 01 217 040        | 50 mm                | 40 mL                                 | 30 mm             |
| 01 217 060        | 60 mm                | 60 mL                                 | 35 mm             |
| 01 217 100        | 70 mm                | 100 mL                                | 40 mm             |
| 01 217 150        | 80 mm                | 150 mL                                | 45 mm             |
| 01 217 300        | 100 mm               | 300 mL                                | 50 mm             |
| 01 217 500        | 120 mm               | 500 mL                                | 65 mm             |
| 01 217 600        | 150 mm               | 1000 mL                               | 75 mm             |
| 01 217 700        | 180 mm               | 1500 mL                               | 90 mm             |
| 01 217 800        | 230 mm               | 3500 mL                               | 100 mm            |

## CRISTALLISOIRS À CORDELINE | CRYSTALLIZING DISHES

Avec bord renforcé. / With reinforced rim.



| Référence<br>Code | Diamètre ext.<br>Diameter | Capacité (aprox.)<br>Capacity (approx.) | Hauteur<br>Height |
|-------------------|---------------------------|---|-------------------|
| 10184080          | 80 mm                     | 150 mL                                  | 40 mm             |
| 00 213 025        | 110 mm                    | 200 mL                                  | 55 mm             |
| 00 213 050        | 130 mm                    | 450 mL                                  | 60 mm             |
| 00 213 075        | 160 mm                    | 750 mL                                  | -                 |
| 00 213 100        | 165 mm                    | 1000 mL                                 | 70 mm             |
| 00 213 150        | 190 mm                    | 1500 mL                                 | 90 mm             |
| 00 213 200        | 205 mm                    | 2000 mL                                 | 95 mm             |
| 00 213 500        | 275 mm                    | 5000 mL                                 | 120 mm            |
| 00 213 550        | 335 mm                    | 9000 mL                                 | 145 mm            |

## CUVES À CHROMATOGRAPHIE | CHROMATOGRAPHY TANK



| Référence<br>Code | Description   | Dimensions<br>Dimensions | Nbr. plaques<br>Plates number |
|-------------------|---|--------------------------|-------------------------------|
| 00 243 100        | Rectangulaire à couvercle, lisse<br>Rectangular with lid, smooth          | 100x100 mm               | 1                             |
| 00 243 101        | Rectangulaire à couvercle, à rainures<br>Rectangular with lid, with slots | 100x100 mm               | 1                             |
| 41 001 163        | Rectangulaire à couvercle, lisse<br>Rectangular with lid, smooth          | 200x200 mm               | 5                             |
| 41 001 164        | Rectangulaire à couvercle+rainures<br>Rectangular with lid and slots      | 200x200 mm               | 5                             |

DESSICCATEURS | DESICCATORS

- 1| Dessiccateurs en verre, avec ou sans possibilité de connexion à une pompe à vide, pour maintenir les échantillons et réactifs sans humidité.
- 2| Se présente avec une base plate de taille inférieure au reste de l'équipement avec rebord de support pour disque de porcelaine.
- 3| Livré avec son couvercle et un disque de porcelaine pour échantillons. Aussi disponible séparément.

- 1| Glass desiccators, with or without connection to vacuum pump, to keep samples and reagents free of moisture.
- 2| Present flat flange and the lower portion modelled to hold the porcelain disk over the desiccant agent.
- 3| Supplied with the lid and the porcelain disk. These components are also available individually.

Avec couvercle à robinet | With stopcock lid



- 1| Couvercle à rodage et robinet pour connexion à une pompe à vide.

1| Lid with ground joint and vacuum stopcock.

| Référence<br>Code | Volume<br>Capacity | Ø intérieur<br>Inner Ø | Ø extérieur<br>Outer Ø | Hauteur<br>Height |
|-------------------|--------------------|------------------------|------------------------|-------------------|
| 10264100          | 1 L                | 100 mm                 | 136 mm                 | 180 mm            |
| 10264150          | 2 L                | 150 mm                 | 210 mm                 | 220 mm            |
| 10264200          | 4 L                | 200 mm                 | 270 mm                 | 300 mm            |
| 10264250          | 7 L                | 250 mm                 | 305 mm                 | 360 mm            |
| 10264300          | 14 L               | 300 mm                 | 365 mm                 | 420 mm            |

A bouton | With Knob



| Référence<br>Code | Ø intérieur<br>Inner Ø |
|-------------------|------------------------|
| 02 262 150        | 150 mm                 |
| 02 262 200        | 200 mm                 |
| 02 262 250        | 250 mm                 |
| 02 262 300        | 300 mm                 |

Couvercle pour dessiccateur / Lid for desiccator



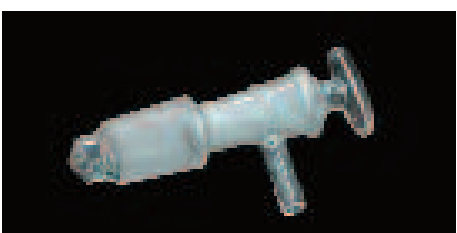
Avec rodage femelle / With ground socket

| Référence<br>Code | Pour dessiccateur de<br>For desiccators of | Rodage<br>Ground joints |
|-------------------|--|-------------------------|
| 10264910          | 100 mm                                     | 19/28                   |
| 10264915          | 150 mm                                     | 19/28                   |
| 10264920          | 200 mm                                     | 24/29                   |
| 10264925          | 250 mm                                     | 24/29                   |
| 10264930          | 300 mm                                     | 24/29                   |

A bouton / With knob

| Référence<br>Code | Pour dessiccateur de<br>For desiccators of |
|-------------------|--|
| 02 263 150        | 150 mm                                     |
| 02 263 200        | 200 mm                                     |
| 02 263 250        | 250 mm                                     |
| 02 263 300        | 300 mm                                     |

Robinet rodé pour dessiccateur / Ground stopcock for desiccator



Avec rodage mâle / With ground cone

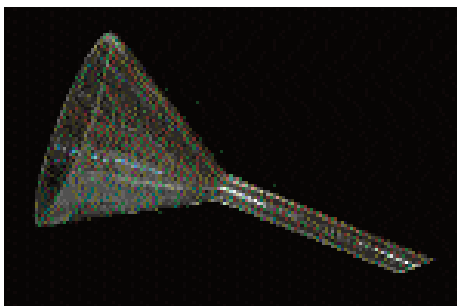
| Référence<br>Code | Rodage<br>Ground joint |
|-------------------|------------------------|
| 10264000          | 24/29                  |
| 10264001          | 19/28                  |

## ENTONNOIRS | FUNNELS

## Entonnoir tige courte | Short stem funnels

Idéal pour le transvasement de liquides dans un flacon à col étroit ou pour la filtration de tous types de solutions.

Ideal for transferring liquids into narrow neck flasks or for filtering any type of solution.



| Référence<br>Code | Ø entonnoir<br>Funnel Ø | Capacité<br>Capacity | Ø tige<br>Stem Ø | Hauteur<br>Height | Ø filtre<br>Filter Ø |
|-------------------|-------------------------|----------------------|------------------|-------------------|----------------------|
| 00 277 040        | 40 mm                   | 10 mL                | 4 mm             | 70 mm             | 50-60 mm             |
| 00 277 055        | 50 mm                   | 30 mL                | 7 mm             | 95 mm             | 50-60 mm             |
| 00 277 060        | 60 mm                   | -                    | -                | 60 mm             | -                    |
| 00 277 075        | 75 mm                   | 100 mL               | 9 mm             | 140 mm            | 90-110 mm            |
| 00 277 090        | 90 mm                   | 150 mL               | 10 mm            | 178 mm            | 110-125 mm           |
| 00 277 100        | 100 mm                  | 200 mL               | 11 mm            | 185 mm            | 110-125 mm           |
| 00 277 120        | 120 mm                  | 400 mL               | 12 mm            | 220 mm            | 125-150 mm           |
| 00 277 150        | 150 mm                  | 750 mL               | 15 mm            | 300 mm            | 150-180 mm           |

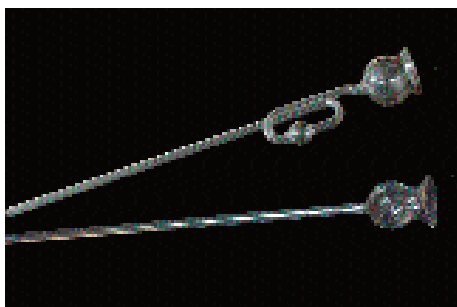
HAUTE QUALITÉ BORO DISPONIBLE  
HIGH QUALITY BORO AVAILABLE

Voir catalogue général de ROGO-SAMPAIC  
See general catalogue of ROGO-SAMPAIC

## Entonnoir de sécurité | Thistle funnels

1 | Permet l'ajout de liquides un flacon fermé ou à travers de petits orifices. Evite la perte de gaz générés.

1 | Allows the addition of liquids into closed flasks or through small holes. They avoid the lost of gases produced.



| Référence<br>Code | Description                 | Longueur<br>Length | Ø entonnoir<br>Funnel Ø | Ø tige<br>Stem Ø |
|-------------------|-----------------------------|--------------------|-------------------------|------------------|
| 12353000          | Droit / Straight            | 300 mm             | 40 mm                   | 8 mm             |
| 12353010          | Avec 1 bulbe<br>With 1 bulb | 300 mm             | 40 mm                   | 8 mm             |

## Entonnoir additionnel | Addition funnels



Avec robinet PTFE / With teflonated stopcock.

| Référence<br>Code | Capacité<br>Capacity | Rodage<br>Ground joint | Graduation<br>Graduation |
|-------------------|----------------------|------------------------|--------------------------|
| 12392120          | 25 mL                | 14/23                  | No                       |
| 12392220          | 250 mL               | 29/32                  | Oui / Yes                |

## ENTONNOIR FILTRE WILLSTATTER | WILLSTATTER FILTER



| Référence<br>Code | Rodage<br>Ground joint | Diamètre<br>Diameter |
|-------------------|------------------------|----------------------|
| 18350000          | 14/23                  | 45 mm                |



ÉQUIPEMENT GARCÍA TENA POUR ACIDITÉ VOLATILE | GARCÍA TENA EQUIPMENT FOR VOLATILE ACIDITY

- 1| Eléments en verre fabriqués en verre borosilicate.
- 2| Jointures rodées 14/23.
- 3| Livré en malette.

- 1| Glass components made of borosilicate glass.
- 2| 14/23 ground joints.
- 3| Supplied in case.



Référence / Code 15003000

Esmerilado / Ground joint: 14/23

Composé de | Composed of:

|          |  |
|----------|--|
| 10024151 | Fiolle Erlenmeyer 50 mL / Erlenmeyer flask 50 mL   |
| 11169110 | Burette graduée 10 mL / Graduated burette 10 mL  |
| 11217150 | Réfrigérant serpentin 120 mm / Coil condenser 120 mm   |
| 11595180 | Pipette jaugée 1 trait 11 mL / Volumetric pipette 11 mL  |
| 11633001 | Eprouvette graduée 5.1 mL / Volumetric cylinder 5.1 mL   |
| 11633002 | Eprouvette graduée 3.2 mL / Volumetric cylinder 3.2 mL   |
| 12163210 | Lampe à alcool / Alcohol lamp with wick  |
| 12351040 | Entonnoir tige courte 40 mm / Short stem funnel 40 mm  |
| 18015150 | Ballon fond rond 50 mL / Round bottom flask 50 mL  |
| 18860012 | Pièce double coudée, rodage 14/23<br>Bent double piece, ground 14/23                               |
| 63203515 | Pince avec noix giratoire (2 unités)<br>Clamp with rotary bosshead (2 items)                       |
| 63206100 | Support statif 100x175 mm / Retort stand 100x175 mm  |
| 63226214 | Clip jaune pour jointures rodées 14/23 (2 unités)<br>Yellow clip for ground joints 14/23 (2 items) |
| 63235070 | Anneau fermé 75 mm avec noix / Closed retort ring with bosshead 75 mm                              |
| 72067100 | Thermomètre tige / Yellow solid-stem thermometer   |

ÉPROUVETTES GRADUÉES | GRADUATED MEASURING CYLINDERS

EXISTE AUSSI EN QUALITE SIMAX  
ALSO AVAILABLE IN SIMAX RANGE

Voir catalogue général de ROGO-SAMPAIC  
See general catalogue of ROGO-SAMPAIC

- 1| Avec bec et base hexagonale.
- 2| Calibrées à 20 °C. Avec graduation selon norme ISO 4788.

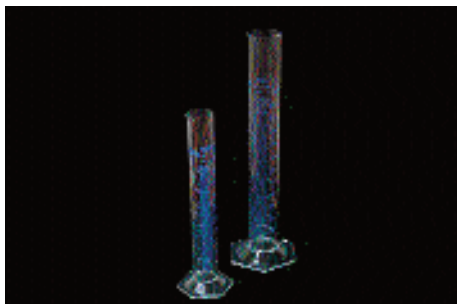
- 1| With spout and hexagonal base.
- 2| Calibrated at 20 °C. Graduation according to ISO 4788.

Classe B, graduation blanche | Class B, white graduation



| Référence Code | Volume Capacity | Diamètre Diameter | Hauteur Height | Graduation Graduation | Tolérance Tolerance |
|----------------|-----------------|-------------------|----------------|-----------------------|---------------------|
| 01 282 005     | 5 mL            | 11 mm             | 112 mm         | 0.1 mL                | ± 0.1 mL            |
| 01 282 010     | 10 mL           | 12 mm             | 135 mm         | 0.2 mL                | ± 0.2 mL            |
| 01 282 015     | 15 mL           | -                 | -              | -                     | -                   |
| 01 282 025     | 25 mL           | 20 mm             | 160 mm         | 0.5 mL                | ± 0.5 mL            |
| 01 282 030     | 30 mL           | -                 | -              | -                     | -                   |
| 01 282 050     | 50 mL           | 25 mm             | 195 mm         | 1.0 mL                | ± 1.0 mL            |
| 01 282 060     | 60 mL           | -                 | -              | -                     | -                   |
| 01 282 100     | 100 mL          | 30 mm             | 240 mm         | 1.0 mL                | ± 1.0 mL            |
| 01 282 125     | 125 mL          | -                 | -              | -                     | -                   |
| 01 282 250     | 250 mL          | 40 mm             | 320 mm         | 2.0 mL                | ± 2.0 mL            |
| 01 282 500     | 500 mL          | 50 mm             | 380 mm         | 5.0 mL                | ± 5.0 mL            |
| 01 282 600     | 1000 mL         | 65 mm             | 420 mm         | 10.0 mL               | ± 10.0 mL           |
| 01 282 700     | 2000 mL         | 80 mm             | 520 mm         | 20.0 mL               | ± 20.0 mL           |

## Classe B, graduation bleue | Class B, blue graduation



| Référence<br>Code | Volume<br>Capacity | Diamètre<br>Diameter | Hauteur<br>Height | Graduation<br>Graduation | Tolérance<br>Tolerance |
|-------------------|--------------------|----------------------|-------------------|--------------------------|------------------------|
| 03 282 010        | 10 mL              | 12 mm                | 135 mm            | 0.2 mL                   | ± 0.2 mL               |
| 03 282 025        | 25 mL              | 20 mm                | 160 mm            | 0.5 mL                   | ± 0.5 mL               |
| 03 282 050        | 50 mL              | 25 mm                | 195 mm            | 1.0 mL                   | ± 1.0 mL               |
| 03 282 100        | 100 mL             | 30 mm                | 240 mm            | 1.0 mL                   | ± 1.0 mL               |
| 03 282 250        | 250 mL             | 40 mm                | 320 mm            | 2.0 mL                   | ± 2.0 mL               |
| 03 282 500        | 500 mL             | 50 mm                | 380 mm            | 5.0 mL                   | ± 5.0 mL               |
| 03 282 600        | 1000 mL            | 65 mm                | 420 mm            | 10.0 mL                  | ± 10.0 mL              |
| 03 282 700        | 2000 mL            | 80 mm                | 520 mm            | 20.0 mL                  | ± 20.0 mL              |

## ÉPROUVETTES JAUGÉES | VOLUMETRIC CYLINDERS



Pour l'équipement García Tena.  
To be used with García Tena equipment.

| Référence<br>Code | Volume<br>Capacity | Diamètre<br>Diameter | Hauteur<br>Height |
|-------------------|--------------------|----------------------|-------------------|
| 11633001          | 5.1 mL             | 12 mm                | 110 mm            |
| 11633002          | 3.2 mL             | 12 mm                | 110 mm            |

## ÉQUIPEMENTS DE DISTILLATION | DISTILLATION EQUIPMENTS

- 1| Fabriqués en verre borosilicate.
- 2| Jointure par rodage de 29/32.
- 3| Clips de maintien pour les jointures rodées, fabriqués en polypropylène de grande résistance thermique.
- 4| Livré avec un ballon d'une capacité de 250 mL. D'autres volumes peuvent aussi être utilisés, de plus grande ou plus faible capacité si le ballon est bien rodé en 29/32.
- 5| Livrés dans une malette.

- 1| Made of borosilicate glass.
- 2| With 29/32 ground joints.
- 3| Thermal resistant polypropylene clips for ground joints.
- 4| The round bottom flask supplied with the equipment presents a capacity of 250 mL, but either bigger or smaller flasks can be used provided they present 29/32 ground joints.
- 5| Supplied in case.

## Distillation simple | Simple distillation



Référence / Code 15000220

Rodage / Ground joint: 29/32

Composé de | Composed of:

|          |  |
|----------|--|
| 11215251 | Réfrigérant de Liebig 300 mm / Liebig condenser 300 mm   |
| 18015220 | Ballon fond rond 250 mL / Round bottom flask 250 mL  |
| 18117001 | Pièce coudée 75° / Bent connecting adapter 75°   |
| 18127001 | Allonge coudée 100 mm / Bent distillation adapter 100 mm                                       |
| 63226229 | Clip rouge pour jointure rodée 29/32 (3 unités)<br>Red clips for ground joints 29/32 (3 items) |
| 72065100 | Thermomètre -10 à + 110 °C / Thermometer -10 to +110 °C  |

## ÉQUIPEMENTS DE DISTILLATION | DISTILLATION EQUIPMENTS

## Distillation fractionnée | Fractional distillation



Référence / Code 15001220

Rodage / Ground joint: 29/32

Composé de | Composed of:

|          |  |
|----------|--|
| 11215251 | Réfrigérant de Liebig 300 mm / Liebig condenser 300 mm   |
| 18015220 | Ballon fond rond 250 mL / Round bottom flask 250 mL  |
| 18117001 | Pièce coudée 75° / 75° Bent connecting adapter   |
| 18127001 | Allonge coudée 100 mm / Bent distillation adapter 100 mm                                       |
| 18230250 | Colonne de Vigreux 320 mm / Vigreux column 320 mm  |
| 63226229 | Clip rouge pour jointure rodée 29/32 (4 unités)<br>Red clips for ground joints 29/32 (4 items) |
| 72065100 | Thermomètre -10 à + 110 °C / Thermometer -10+110° C  |

## ÉQUIPEMENT SEMI-MICRO | SEMI-MICRO SCALE STANDARD KIT

- 1 | Equipement complet pour le montage d'opérations basiques en chimie organique, spécialement indiqué pour l'enseignement.
- 2 | En verre borosilicate.
- 3 | Jointures rodées 14/23.
- 4 | Livré en malette.
- 5 | Une extension pour des montages de compositions plus complexes est disponible.

- 1 | Complete kit for mounting assemblies for basic operations in organic chemistry specially aimed to education.
- 2 | Pieces made of borosilicate glass.
- 3 | 14/23 ground joints.
- 4 | Supplied in a case.
- 5 | It is also available an extension case for mounting more complex compositions.

## Equipement semi-micro | Semi-micro scale standard kit



Référence / Code 15004000

Esmerilado / Ground joint: 14/23

Composé de: | Composed of:

|          |   |
|----------|---|
| 11215243 | Réfrigérant de Liebig 200 mm / Liebig condenser, 200 mm                               |
| 12392120 | Entonnoir additionnel 25 mL / Addition funnel, 25 mL                                  |
| 18011120 | Ballon forme coeur 25 mL / Pear-shaped flask, 25 mL                                   |
| 18013213 | Ballon forme coeur 3 cols 100 mL<br>Pear-shaped flask, 3 necks, 100 mL                |
| 18015110 | Ballon fond rond 10 mL / Round bottom flask, 10 mL                                    |
| 18015150 | Ballon fond rond 50 mL / Round bottom flask, 50 mL                                    |
| 18112140 | Bouchon en verre / Glass stopper  |
| 18113140 | Bouchon en verre avec rainure / Glass stopper with groove                             |
| 18116000 | Adaptateur à tête fileté / Inlet adapter, threaded top                                |
| 18117000 | Pièce coudée 75° / 75° bent connecting adapter  |
| 18118000 | Adaptateur à olive / Adapter with hose connection                                     |
| 18127000 | Allonge coudée 80 mm / Bent distillation adapter, 80 mm                               |
| 18805120 | Tube collecteur avec olive 20 mL<br>Reaction storage tube with hose connection, 20 mL |
| 72067200 | Thermomètre 0 à 200°C / Thermometer 0 to 200°C  |

## ÉQUIPEMENT SEMI-MICRO | SEMI-MICRO SCALE STANDARD KIT

## Extension pour équipement semi-micro | Extension case for semi-micro scale standard kit



Référence / Code 15004001

Rodage / Ground joint: 14/23

Composé de | Composed of:

|          |  |
|----------|--|
| 10013001 | Tige d'agitation hélicoïdale 7x300 mm<br>Helicoidal stirring rod, 7x300 mm   |
| 11210001 | Réfrigérant doigt froid / Cold finger condenser                              |
| 18013152 | Ballon forme coeur, 2 cols 50 mL<br>Pear-shaped flask, 2 necks, 50 mL        |
| 18015110 | Ballon fond rond 10 mL / Round bottom flask, 10 mL                           |
| 18112140 | Bouchon en verre / Glass stopper   |
| 18116000 | Adaptateur à tête fileté / Inlet adapter, threaded top                       |
| 18230014 | Colonne de Vigreux avec chemise 250 mm<br>Vigreux column with jacket, 250 mm |
| 18300000 | Adaptateur Claisen / Claisen adapter   |
| 18300100 | Collecteur séparateur pour 2 flacons / Receiver adapter for 2 flasks         |
| 18350000 | Filtre Willstatter 50 mm / Willstatter filter, 50 mm                         |
| 18805000 | Tube de séchage / Drying tube  |

## EXTRACTEURS DE SOXHLET | SOXHLET EXTRACTORS

EXISTE AUSSI EN QUALITE GLASSCO  
ALSO AVAILABLE IN GLASSCO RANGE

Voir catalogue général de ROGO-SAMPAIC  
See general catalogue of ROGO-SAMPAIC



- 1 | Fabriqués en verre borosilicate.
- 2 | Disponibles en diverses capacités et tailles.
- 3 | Chaque extracteur se compose d'un ballon fond plat, un corps extracteur et un réfrigérant Dimroth.
- 4 | Cartouches d'extraction disponible dans la partie "Filtration".

- 1 | Made of borosilicate glass.
- 2 | Different capacities and sizes available.
- 3 | Each equipment is made up of a flat bottom flask, an extractor body and a Dimroth condenser.
- 4 | Extraction thimbles available on page 278.

| Référence<br>Code | Description<br>Description                           | Rodage<br>Ground joint    |
|-------------------|--|---------------------------|
| EXTRACTOR 50 mL   |  | Référence / Code 15010150 |
| 11219160          | Réfrigérant Dimroth / Dimroth condenser              | 29/32                     |
| 11221150          | Corps extracteur / Extractor body                    | 19/26 et/ 29/32           |
| 18010212          | Ballon fond plat, 100 mL / Flat bottom flask, 100 mL | 19/26                     |
| EXTRACTOR 125 mL  |  | Référence / Code 15010210 |
| 11219180          | Réfrigérant Dimroth / Dimroth condenser              | 45/40                     |
| 11221210          | Corps extracteur / Extractor body                    | 29/32 et/ 45/40           |
| 18010220          | Ballon fond plat, 250 mL / Flat bottom flask, 250 mL | 29/32                     |
| EXTRACTOR 250 mL  |  | Référence / Code 15010220 |
| 11219200          | Réfrigérant Dimroth / Dimroth condenser              | 55/44                     |
| 11221220          | Corps extracteur / Extractor body                    | 29/32 et/ 55/44           |
| 18010250          | Ballon fond plat, 500 mL / Flat bottom flask, 500 mL | 29/32                     |

CORPS EXTRACTEUR POUR SOXHLET / EXTRACTOR BODIES FOR SOXHLET



| Référence<br>Code | Capacité<br>Capacity | Rodage mâle<br>Ground cone | Rodage femelle<br>Ground socket |
|-------------------|----------------------|----------------------------|---------------------------------|
| 11221150          | 50 mL                | 19/26                      | 29/32                           |
| 11221210          | 125 mL               | 29/32                      | 45/40                           |
| 11221220          | 250 mL               | 29/32                      | 55/44                           |

FIOLES À VIDE | FILTER FLASKS

- 1 | Fioles à parois épaisses, avec olive latérale para connexion d'une pompe à vide ou trompe à eau.
- 2 | Graduation approximative et surface de marquage blanc.
- 3 | Verre borosilicate.

- 1 | Sturdy constructed with thick walls, they present a lateral hose connection to be connected to vacuum pumps or water jet pumps.
- 2 | Approximate graduation and white marking area.
- 3 | Borosilicate glass.



| Référence<br>Code | Volume<br>Capacity | Ø base<br>Base Ø | Ø col<br>Neck Ø | Hauteur<br>Height | Ø olive<br>Hose Ø |
|-------------------|--------------------|------------------|-----------------|-------------------|-------------------|
| 00 298 026        | 250 mL             | 85 mm            | 35 mm           | 140 mm            | 8-10 mm           |
| 00 298 051        | 500 mL             | 105 mm           | 38 mm           | 180 mm            | 9-11 mm           |
| 00 298 100        | 1000 mL            | 140 mm           | 44 mm           | 230 mm            | 10-12 mm          |
| 00 298 201        | 2000 mL            | 165 mm           | 60 mm           | 255 mm            | 8-13 mm           |

FIOLES ERLLENMEYER | ERLLENMEYER FLASKS

- 1 | Graduation approximative et surface de marquage blanc.
- 2 | Pour le chauffage et agitation de solutions sans risque d'écoulement.
- 3 | Verre borosilicate.

- 1 | Approximate graduations and white marking area.
- 2 | For heating and stirring sample solutions avoiding spillage.
- 3 | Borosilicate glass.

Col droit | Narrow neck



| Référence<br>Code | Volume<br>Capacity | Ø base<br>Base Ø | Ø col<br>Neck Ø | Hauteur<br>Height |
|-------------------|--------------------|------------------|-----------------|-------------------|
| 00 292 002        | 25 mL              | 45 mm            | 18 mm           | 70 mm             |
| 00 292 005        | 50 mL              | 55 mm            | 23 mm           | 80 mm             |
| 00 292 010        | 100 mL             | 65 mm            | 30 mm           | 110 mm            |
| 00 292 025        | 250 mL             | 85 mm            | 32 mm           | 140 mm            |
| 00 292 050        | 500 mL             | 105 mm           | 35 mm           | 185 mm            |
| 00 292 100        | 1000 mL            | 130 mm           | 44 mm           | 215 mm            |
| 00 292 200        | 2000 mL            | 170 mm           | 40 mm           | 290 mm            |
| 00 292 300        | 3000 mL            | 190 mm           | 40 mm           | 310 mm            |

Bord renforcé, ISO 1773 | Reinforced straight edge, ISO 1773

|            |         |        |       |        |
|------------|---------|--------|-------|--------|
| 00 291 005 | 50mL    | 51 mm  | 22 mm | 85 mm  |
| 00 291 010 | 100 mL  | 64 mm  | 22 mm | 105 mm |
| 00 291 025 | 250 mL  | 85 mm  | 34 mm | 140 mm |
| 00 291 050 | 500 mL  | 105 mm | 34 mm | 175 mm |
| 00 291 100 | 1000 mL | 131 mm | 42 mm | 220 mm |



## FIOLES ERLLENMEYER | ERLLENMEYER FLASKS

Col large | Wide neck



| Référence<br>Code | Volume<br>Capacity | Ø base<br>Base Ø | Ø col<br>Neck Ø | Hauteur<br>Height |  |
|-------------------|--------------------|------------------|-----------------|-------------------|--|
| 00 293 005        | 50 mL              | 51 mm            | 34 mm           | 85 mm             |  |
| 00 293 010        | 100 mL             | 64 mm            | 34 mm           | 110 mm            |  |
| 00 293 025        | 250 mL             | 85 mm            | 50 mm           | 140 mm            |  |
| 00 293 050        | 500 mL             | 105 mm           | 50 mm           | 170 mm            |  |
| 00 293 100        | 1000 mL            | 131 mm           | 50 mm           | 200 mm            |  |

## FIOLES JAUGÉES | VOLUMETRIC FLASKS

Classe B, Avec bouchon en verre | Class B, With glass stopper

Calibrées à 20 °C. Non adaptées pour le chauffage de solutions.

Calibrated at 20 °C. Not suitable for heating solutions.



| Référence<br>Code | Volume<br>Capacity | Ø base<br>Base Ø | Ø col<br>Neck Ø | Hauteur<br>Height | Tolérance<br>Tolerance |
|-------------------|--------------------|------------------|-----------------|-------------------|------------------------|
| 11503120          | 25 mL              | 37 mm            | 13 mm           | 116 mm            | ± 0.06 mL              |
| 11503150          | 50 mL              | 45 mm            | 13 mm           | 140 mm            | ± 0.10 mL              |
| 11503210          | 100 mL             | 58 mm            | 16 mm           | 170 mm            | ± 0.20 mL              |
| 11503220          | 250 mL             | 78 mm            | 18 mm           | 210 mm            | ± 0.30 mL              |
| 11503250          | 500 mL             | 98 mm            | 23 mm           | 270 mm            | ± 0.50 mL              |
| 11503310          | 1000 mL            | 124 mm           | 28 mm           | 330 mm            | ± 0.80 mL              |

Classe A, verre transparent | Class A, transparent glass

Avec bouchon plastique. Selon norme ISO 1042. / With plastic stopper. ISO 1042.

EXISTE AUSSI EN QUALITE GLASSCO  
ALSO AVAILABLE IN GLASSCO RANGEVoir catalogue général de ROGO-SAMPAIC  
See general catalogue of ROGO-SAMPAIC

| Référence<br>Code | Volume<br>Capacity | Ø base<br>Base Ø | Hauteur ±5<br>Height ±5 | Tolérance<br>Tolerance |
|-------------------|--------------------|------------------|-------------------------|------------------------|
| 11507051          | 5 mL               | 15 mm            | 80 mm                   | 0.025 mL               |
| 11507111          | 10 mL              | 18 mm            | 90 mm                   | 0.025 mL               |
| 11507121          | 25 mL              | 25 mm            | 110 mm                  | 0.040 mL               |
| 11507151          | 50 mL              | 30 mm            | 140 mm                  | 0.060 mL               |
| 11507211          | 100 mL             | 40 mm            | 170 mm                  | 0.100 mL               |
| 11507215          | 200 mL             | -                | -                       | -                      |
| 11507221          | 250 mL             | 50 mm            | 220 mm                  | 0.150 mL               |
| 11507251          | 500 mL             | 70 mm            | 260 mm                  | 0.250 mL               |
| 11507311          | 1000 mL            | 85 mm            | 300 mm                  | 0.400 mL               |
| 11507321          | 2000 mL            | 100 mm           | 370 mm                  | 0.600 mL               |

Classe A, verre brun | Class A, amber glass

Avec bouchon plastique. Selon norme ISO 1042. / With plastic stopper. ISO 1042.



| Référence<br>Code | Volume<br>Capacity | Ø base<br>Base Ø | Hauteur ±5<br>Height ±5 | Tolérance<br>Tolerance |
|-------------------|--------------------|------------------|-------------------------|------------------------|
| 11508050          | 5 mL               | 15 mm            | 80 mm                   | 0.025 mL               |
| 11508110          | 10 mL              | 18 mm            | 90 mm                   | 0.025 mL               |
| 11508120          | 25 mL              | 25 mm            | 110 mm                  | 0.040 mL               |
| 11508150          | 50 mL              | 30 mm            | 140 mm                  | 0.060 mL               |
| 11508210          | 100 mL             | 40 mm            | 170 mm                  | 0.100 mL               |
| 11508220          | 250 mL             | 50 mm            | 220 mm                  | 0.150 mL               |



FIOLLES À SUCRE CLASSE A 2 TRAITS | VOLUMETRIC FLASKS CLASS A 2 MARKS



Fiolle à sucre, classe A, 2 traits | Class A, with 2 marks

| Référence<br>Code | Volume<br>Volume | Ø 1 mm<br>Ø 1 mm | Ø 2 mm<br>Ø 2 mm | Hauteur<br>Heigh |
|-------------------|------------------|------------------|------------------|------------------|
| 00 307 055        | 50/55 mL         | 47               | 18               | 155 mm           |
| 00 307 110        | 100/110 mL       | 58               | 22               | 180 mm           |
| 00 307 220        | 200/220 mL       | 73               | 24               | 200 mm           |

FLACONS ISO, VERRE SODOCALCIQUE | ISO BOTTLES, SODA-LIME GLASS

EXISTE AUSSI EN QUALITE BORO SIMAX  
ALSO AVAILABLE IN SIMAX BORO

Voir catalogue général de ROGO-SAMPAIC  
See general catalogue of ROGO-SAMPAIC

- 1 | Fabriqués en verre sodocalcique avec bague anti-goutte et bouchon en plastique PP bleu.
- 2 | Graduation et surface de marquage blanc.
- 3 | Selon norme ISO 4796.
- 4 | Vis DIN GL45.

- 1 | Made of soda glass with PP pouring ring and cap
- 2 | Graduated
- 3 | ISO 4796
- 4 | With DIN GL45 thread



| Référence<br>Code | Volume<br>Capacity | Ø base<br>Base Ø | Hauteur<br>Height |
|-------------------|--------------------|------------------|-------------------|
| 06 520 100        | 100 mL             | 56 mm            | 105 mm            |
| 06 520 250        | 250 mL             | 70 mm            | 143 mm            |
| 06 520 500        | 500 mL             | 86 mm            | 182 mm            |
| 06 521 000        | 1000 mL            | 101 mm           | 203 mm            |

FLACONS À COL LARGE ET COL ÉTROIT | WIDE NECK AND NARROW NECK BOTTLES

A col large | Wide neck



Bouchon en polyéthylène / Polyethylene stopper.

| Référence<br>Code | Capacité<br>Capacity | Verre<br>Glass            | Ø base<br>Base Ø | Hauteur<br>Height |
|-------------------|----------------------|---------------------------|------------------|-------------------|
| 12026210          | 100 mL               | Transparent / Transparent | 54 mm            | 95 mm             |
| 12026220          | 250 mL               | Transparent / Transparent | 74 mm            | 125 mm            |
| 12026250          | 500 mL               | Transparent / Transparent | 88 mm            | 165 mm            |
| 12026310          | 1000 mL              | Transparent / Transparent | 112 mm           | 200 mm            |
| 12026211          | 100 mL               | Brun / Amber              | 54 mm            | 95 mm             |
| 12026221          | 250 mL               | Brun / Amber              | 74 mm            | 125 mm            |
| 12026251          | 500 mL               | Brun / Amber              | 88 mm            | 165 mm            |
| 12026311          | 1000 mL              | Brun / Amber              | 112 mm           | 200 mm            |

A col étroit | Narrow neck



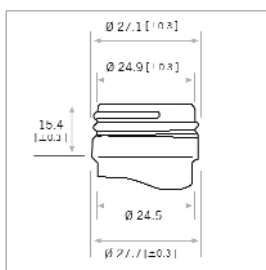
Bouchon en polyéthylène. / Polyethylene stopper.

| Référence<br>Code | Capacité<br>Capacity | Verre<br>Glass            | Ø base<br>Base Ø | hauteur<br>Height |
|-------------------|----------------------|---------------------------|------------------|-------------------|
| 12022210          | 100 mL               | Transparent / Transparent | 54 mm            | 95 mm             |
| 12022220          | 250 mL               | Transparent / Transparent | 74 mm            | 125 mm            |
| 12022250          | 500 mL               | Transparent / Transparent | 88 mm            | 165 mm            |
| 12022310          | 1000 mL              | Transparent / Transparent | 112 mm           | 200 mm            |
| 12022211          | 100 mL               | Brun / Amber              | 54 mm            | 95 mm             |
| 12022221          | 250 mL               | Brun / Amber              | 74 mm            | 125 mm            |
| 12022251          | 500 mL               | Brun / Amber              | 88 mm            | 165 mm            |
| 12022311          | 1000 mL              | Brun / Amber              | 112 mm           | 200 mm            |

## FLACONS À VIS DIN-28 | THREAD BOTTLES DIN-28

- 1| Disponibles en verre transparent et verre brun.
- 2| Conformes aux normes de la Pharmacopée Européenne et des Etats Unis.
- 3| Fabriqués en verre sodocalcique type III.
- 4| Vis DIN 28 (consultez les bouchons disponibles).

- 1| Available in transparent and amber glass.
- 2| Complies with European Pharmacopoeia and United States specifications.
- 3| Made in soda glass type III.
- 4| Thread DIN 28 (see stopper bottles available).

Dimensions vis  
Thread dimensions

| Référence<br>Code         | Capacité<br>Capacity | Ø base<br>Base Ø | hauteur<br>Height |
|---------------------------|----------------------|------------------|-------------------|
| Transparent / Transparent |                      |                  |                   |
| 12010130                  | 30 mL                | 67 mm            | 35 mm             |
| 12010160                  | 60 mL                | 94 mm            | 39 mm             |
| 12010210                  | 125 mL               | 114 mm           | 49 mm             |
| 02 503 748                | 250 mL               | 143 mm           | 62 mm             |
| 02 503 750                | 500 mL               | 177 mm           | 77 mm             |
| 02 503 751                | 1000 mL              | 216 mm           | 97 mm             |

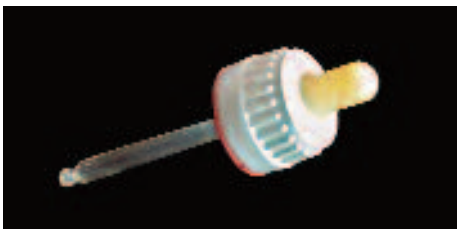
|              |         |        |       |
|--------------|---------|--------|-------|
| Brun / Amber |         |        |       |
| 12010131     | 30 mL   | 67 mm  | 35 mm |
| 12010161     | 60 mL   | 94 mm  | 39 mm |
| 12010201     | 100 mL  | 105 mm | 46 mm |
| 12010211     | 125 mL  | 114 mm | 49 mm |
| 02 513 748   | 250 mL  | 143 mm | 62 mm |
| 02 513 750   | 500 mL  | 177 mm | 77 mm |
| 02 513 751   | 1000 mL | 216 mm | 97 mm |

Bouchon compte-gouttes avec tube en plastique pour flacon DIN-28 | Dropper stopper with plastic tube for bottles DIN-28  
Disponibles en 4 couleurs différentes: rouge, jaune, vert et bleu. Available in four colors: red, yellow, green and blue.



| Référence<br>Code | Description<br>Description   |
|-------------------|--|
| 1202009           | Bouchon de polyéthylène avec joint, tétine et tube en plastique<br>Polyethylene stopper with seal, plastic teat and tube |

Bouchon compte-gouttes avec tubes en verre | Dropper stopper with glass tube  
Bouchon en polyéthylène avec joint, tétine en silicone et tube en verre. / Polyethylene stopper with seal, silicon teat and glass tube.



| Référence<br>Code | Description<br>Description   |
|-------------------|--|
| 12021139          | Bouchon, tétine et tube (65 mm) pour flacons de 30 mL<br>Stopper, teat and tube (65 mm) to bottles of 30 mL    |
| 12021169          | Bouchon, tétine et tube (90 mm) pour flacons de 60 mL<br>Stopper, teat and tube (90 mm) to bottles of 60 mL    |
| 12021219          | Bouchon, tétine et tube (110 mm) pour flacons de 125 mL<br>Stopper, teat and tube (90 mm) to bottles of 125 mL |

Bouchon à vis | Thread stopper



Bouchon avec joint en polyéthylène. / Stoppers with seal made of polyethylene.

| Référence<br>Code | Description<br>Description             |
|-------------------|--|
| 1201209           | Bouchon avec joint / Stopper with seal |

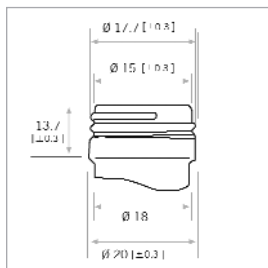
FLACONS À VIS DIN-18 | THREAD BOTTLES DIN-18

- 1| Disponibles en verre transparent et verre brun.
- 2| Conformes aux normes de la Pharmacopée Européenne et des Etats Unis.
- 3| Fabriqués en verre sodocalcique type III.
- 4| Vis DIN 18 (consultez les bouchons disponibles).

- 1| Available in transparent, amber and cobalt blue glass.
- 2| Complies with European Pharmacopoeia and United States specifications.
- 3| Made in soda glass type III.
- 4| Thread DIN 18 (see stoppers available).



Dimensions vis  
Thread dimensions



| Référence<br>Code         | Volume<br>Capacity | Ø base<br>Base Ø | Hauteur<br>Height |
|---------------------------|--------------------|------------------|-------------------|
| Transparent / Transparent |                    |                  |                   |
| 12011050                  | 5 mL               | 50 mm            | 22 mm             |
| 12011100                  | 10 mL              | 58 mm            | 25 mm             |
| 12011110                  | 15 mL              | 65 mm            | 28 mm             |
| 12011130                  | 30 mL              | 79 mm            | 33 mm             |
| 12011150                  | 50 mL              | 92 mm            | 37 mm             |
| 12011200                  | 100 mL             | 112 mm           | 44 mm             |

| Brun / Amber |        |        |       |
|--------------|--------|--------|-------|
| 12011051     | 5 mL   | 50 mm  | 22 mm |
| 12011101     | 10 mL  | 58 mm  | 25 mm |
| 12011111     | 15 mL  | 65 mm  | 28 mm |
| 12011131     | 30 mL  | 79 mm  | 33 mm |
| 12011151     | 50 mL  | 92 mm  | 37 mm |
| 12011201     | 100 mL | 112 mm | 44 mm |

| Bleu cobalt / Cobalt blue |       |       |       |
|---------------------------|-------|-------|-------|
| 12011052                  | 5 mL  | 50 mm | 22 mm |
| 12011102                  | 10 mL | 58 mm | 25 mm |
| 12011112                  | 15 mL | 65 mm | 28 mm |
| 12011132                  | 30 mL | 79 mm | 33 mm |

Bouchons pour flacons à vis DIN-18 | Stoppers for bottles DIN-18

Bouchon de sécurité compte-gouttes interne | Safety Inner dropper stopper

- 1| Bouchon avec sécurité pour enfants avec joint.
- 2| Compte-gouttes interne, en polyéthylène.

- 1| Kid safety stopper with seal.
- 2| Inner dropper made in polyethylene.



| Référence<br>Code | Description<br>Description   |
|-------------------|--|
| 12011007          | Bouchon de sécurité compte-gouttes interne, blanc<br>Safety stopper with inner dropper white colour  |
| 12011008          | Bouchon de sécurité compte-gouttes interne, jaune<br>Safety stopper with inner dropper yellow colour |

Bouchon compte-gouttes avec tube en verre | Dropper stopper with glass tube



Bouchon en polyéthylène avec joint, tétine de silicone et tube en verre.

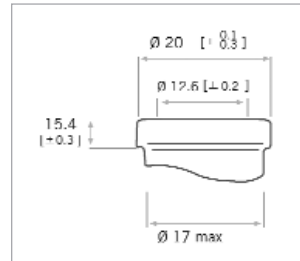
Polyethylene stopper with seal, silicone teat and glass tube.

| Référence<br>Code | Description<br>Description                  |
|-------------------|---|
| 12011059          | Pour flacons de 5 mL / For 5 mL bottles     |
| 12011109          | Pour flacons de 10 mL / For 10 mL bottles   |
| 12011119          | Pour flacons de 15 mL / For 15 mL bottles   |
| 12011139          | Pour flacons de 30 mL / For 30 ml bottles   |
| 12011159          | Pour flacons de 50 mL / For 50 mL bottles   |
| 12011209          | Pour flacons de 100 mL / For 100 mL bottles |

## FLACONS À INJECTION | INJECTION VIALS

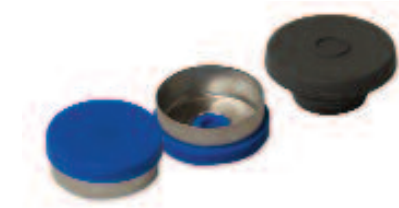
- 1| Disponibles en verre transparent et verre brun.
- 2| Conformes aux normes de la Pharmacopée Européenne et des Etats Unis.
- 3| Fabriqués en verre sodocalcique type II et III.

- 1| Available in transparent and amber glass.
- 2| Complies with European Pharmacopoeia and United States specifications.
- 4| Made in soda glass type II,III.

Dimensions vis  
Mouth dimensions

| Référence<br>Code | Volume<br>Capacity | Verre<br>Glass            | Hauteur<br>Height | Ø base<br>Base Ø |
|-------------------|--------------------|---------------------------|-------------------|------------------|
| 12040110          | 10 mL              | Transparent / Transparent | 53 mm             | 25 mm            |
| 12040130          | 30 mL              | Transparent / Transparent | 63 mm             | 36 mm            |
| 12041110          | 10 mL              | Brun / Amber              | 53 mm             | 25 mm            |
| 12041130          | 30 mL              | Brun / Amber              | 63 mm             | 36 mm            |

## Bouchons pour flacons à injection | Stoppers for injection vials



| Référence<br>Code | Description                           |
|-------------------|---------------------------------------|
| 12040008          | Fermeture caoutchouc / Rubber closure |
| 12040009          | Fermeture aluminium / Aluminium cap   |

## LAMPE À ALCOOL | ALCOHOL LAMP



| Référence<br>Code | Description   |
|-------------------|---|
| 12163210          | Lampe moyenne de 125 mL / Medium size lamp of 125 mL        |
| 00 370 103        | Lampe à alcool de sécurité / Safety alcohol lamp            |
| 00 371 303        | Mètre de mèche pour lampe à alcool / Meter of wick for lamp |

MORTIERS EN VERRE + PILON | MORTARS WITH PESTLE

EXISTE AUSSI EN QUALITE BORO SIMAX  
ALSO AVAILABLE IN SIMAX BORO

Voir catalogue général de ROGO-SAMPAIC  
See general catalogue of ROGO-SAMPAIC

- 1| Base large et stable, avec bec.
- 2| En verre poli, côté intérieur et côté extérieur.
- 3| Chaque mortier est livré avec son pilon, aussi fabriqué en verre, avec extrémité dépolie et en forme de boule.

- 1| Wide and stable base and a spout.
- 2| Polished inside and outside.
- 3| Each mortar is supplied together with its glass pestle with one rough ball-shaped end.



| Référence<br>Code | Volume<br>Capacity | Diamètre<br>Diameter | Hauteur<br>Height | Long. pilon<br>Pestle length | Ø boule<br>Ball Ø |
|-------------------|--------------------|----------------------|-------------------|------------------------------|-------------------|
| 12231060          | 90 mL              | 60 mm                | 40 mm             | 90 mm                        | 20 mm             |
| 12231080          | 100 mL             | 80 mm                | 50 mm             | 105 mm                       | 20 mm             |
| 12231100          | 200 mL             | 100 mm               | 60 mm             | 115 mm                       | 25 mm             |
| 12231120          | 400 mL             | 120 mm               | 75 mm             | 130 mm                       | 35 mm             |
| 12231150          | 900 mL             | 150 mm               | 90 mm             | 180 mm                       | 38 mm             |

Pilons pour mortier | Pestles for mortars



| Référence<br>Code | Longueur<br>Length | Ø boule<br>Ball Ø | Mortier<br>Mortar |
|-------------------|--------------------|-------------------|-------------------|
| 12231906          | 90 mm              | 20 mm             | 60 mm             |
| 12231908          | 105 mm             | 20 mm             | 80 mm             |
| 12231910          | 115 mm             | 25 mm             | 100 mm            |
| 12231912          | 130 mm             | 35 mm             | 120 mm            |
| 12231915          | 180 mm             | 38 mm             | 150 mm            |

PIPETTE À VIN | WINE PIPETTE

- 1| Instrument utilisé pour l'obtention d'échantillons à partir d'un fût/barrique.
- 2| Dotée de deux anses à son extrémité pour une prise en main pratique

- 1| Instrument used to obtain samples of wine directly from the barrel.
- 2| Provided with a pair of handles at one end to hold the pipette while it is introduced into the barrel.



| Référence<br>Code | Volume<br>Capacity | Diamètre<br>Diameter | Longueur<br>Length |
|-------------------|--------------------|----------------------|--------------------|
| 11590000          | 350 mL             | 30 mm                | 640 mm             |

PIPETTES PASTEUR THERMOSTÉRILES | PASTEUR THERMOSTERILE PIPETTES

- 1| Cotonnée, fermée.

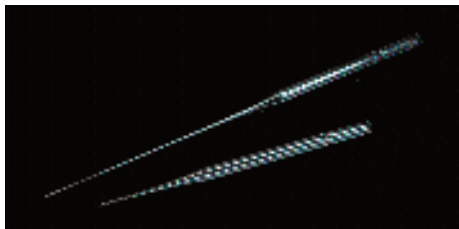
- 1| Cottoned, closed.

| Référence<br>Code | Longueur<br>Length | Quantité par boîte<br>Items per box |
|-------------------|--------------------|-------------------------------------|
| 00 505 025        | 150 mm             | 500                                 |
| 00 505 030        | 230 mm             | 250                                 |
| 00 505 040        | 280 mm             | 250                                 |
| 00 505 050        | 300 mm             | 250                                 |

## PIPETTES PASTEUR | PASTEUR PIPETTES

- 1 | Pointe longue et fine et avec étranglement dans le tube d'aspiration.  
2 | Non stériles et non graduées. Ouvertes.

- 1 | With long and fine tip and with constriction on the upper suction end.  
2 | Non sterile and non graduated. Opened.



| Référence<br>Code | Longueur<br>Length | Quantité par boîte<br>Items per box |
|-------------------|--------------------|-------------------------------------|
| 00 505 006        | 150 mm             | 250                                 |
| 00 505 010        | 230 mm             | 250                                 |
| 00 505 015        | 280 mm             | 250                                 |

## PISTOLET À URINE MODÈLE SABOT | SABOT URINE BOTTLES



| Référence<br>Code | Volume<br>Capacity | Graduation<br>Graduation |
|-------------------|--------------------|--------------------------|
| 00 635 000        | 900 mL             | 50 mL                    |

## POTS À COUVERCLE MÉTALLIQUE | TINS WITH METAL LID



| Référence<br>Code | Capacité<br>Capacity | Hauteur<br>Height | Ø col<br>Neck Ø | Ø base<br>Base Ø |
|-------------------|----------------------|-------------------|-----------------|------------------|
| 12014210          | 125 mL               | 50 mm             | 60 mm           | 70 mm            |
| 12014220          | 250 mL               | 90 mm             | 70 mm           | 80 mm            |
| 12014250          | 500 mL               | 110 mm            | 70 mm           | 80 mm            |
| 12014310          | 1000 mL              | 170 mm            | 70 mm           | 90 mm            |
| 12014320          | 2000 mL              | 210 mm            | 100 mm          | 120 mm           |
| 12014340          | 4000 mL              | 260 mm            | 100 mm          | 160 mm           |

## PYCNOMÈTRES POUR SOLIDES ET LIQUIDES | PYCNOMETER FOR SOLIDS



| Référence<br>Code | Volume<br>Volume | Type<br>Type |
|-------------------|------------------|--------------|
| 00 326 025        | 25 ml            | Liquide      |
| 00 326 050        | 50 ml            | Liquide      |
| 00 327 025        | 25 mL            | Solide       |
| 00 327 050        | 50 mL            | Solide       |



RÉFRIGÉRANTS | CONDENSERS

Allihn (à boules) | Allihn

1| Avec 5 ou 6 boules de circulation du liquide réfrigérant.

1| 5 or 6 bulb jacket through which the refrigerating liquid flows.



| Référence<br>Code | Long.<br>Length | Nbr. boules<br>Nbr. bulbs | Rodage<br>Ground joints |
|-------------------|-----------------|---------------------------|-------------------------|
| 00 530 002        | 350 mm          | 5                         | -                       |
| 00 530 009        | 300 mm          | 6                         | -                       |
| 00 530 011        | 300             | 6                         | 2 x 29/32               |
| 00 530 014        | 300             | 8                         | 1 x 29/32               |

Doigt froid | Cold finger

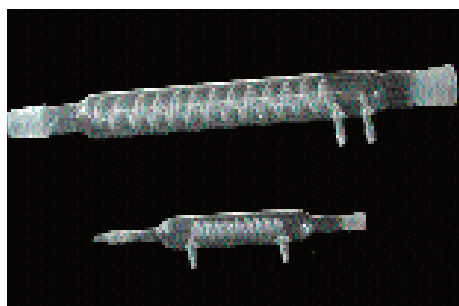


| Référence<br>Code | Rodage<br>Ground joint | Fietage<br>Thread |
|-------------------|------------------------|-------------------|
| 11210001          | 14/23                  | 13                |

Dimroth | Dimroth

1| Serpentin intérieur dans lequel circule le liquide réfrigérant.  
2| La vapeur remplit l'espace situé entre le serpentin et la paroi du réfrigérant.

1| Internal coil through which the refrigerating liquid flows.  
2| The vapour fills the space left between the coil and the condenser wall.



| Référence<br>Code | Longueur utile<br>Useful length | Longueur totale<br>Total length | Rodage<br>Ground joints |             |
|-------------------|---------------------------------|---------------------------------|-------------------------|-------------|
|                   |                                 |                                 | Femelle / Socket        | Mâle / Cone |
| 11217251          | 250 mm                          | 400 mm                          | 29/32                   | 29/32       |
| 11218160          | 160 mm                          | 300 mm                          | 14/23                   | 14/23       |

Dimroth pour Soxhlet | Dimroth for Soxhlet



| Référence<br>Code | Longueur utile<br>Useful length | Longueur totale<br>Total length | Rodage<br>Ground joints |
|-------------------|---------------------------------|---------------------------------|-------------------------|
| 11219160          | 160 mm                          | 270 mm                          | 29/32                   |
| 11219180          | 180 mm                          | 310 mm                          | 45/40                   |
| 11219200          | 200 mm                          | 360 mm                          | 55/44                   |

## RÉFRIGÉRANTS | CONDENSERS

## Liebig West | Liebig West

1| Avec chemise par laquelle circule le liquide réfrigérant.



1| With jacket through which the refrigerating liquid flows.

| Référence<br>Code | Longueur utile<br>Useful length | Rodage<br>Ground joints |
|-------------------|---------------------------------|-------------------------|
| 88 221 200        | 100 mm                          | 14/23                   |
| 11215120          | 120 mm                          | 14/23                   |
| 88 220 201        | 150 mm                          | 14/23                   |
| 11215160          | 160 mm                          | 14/23                   |
| 88 220 202        | 200 mm                          | 19/26                   |
| 88 220 203        | 200 mm                          | 24/29                   |
| 88 221 201        | 200 mm                          | 14/23                   |
| 88 220 213        | 250 mm                          | 24/29                   |
| 88 220 206        | 300 mm                          | 29/32                   |
| 88 220 204        | 300 mm                          | 19/26                   |
| 88 220 211        | 400 mm                          | 29/32                   |
| 88 220 209        | 400 mm                          | 19/26                   |

## Liebig West sans rodage | Liebig West without ground joint



| Référence<br>Code | Dimensions<br>Dimensions |
|-------------------|--------------------------|
| 00 531 201        | 200x350 mm               |
| 00 531 200        | 200x400 mm               |
| 00 531 250        | 250                      |

## Serpentin | Coil

1| Avec serpentin intérieur par lequel la vapeur circule et se condense. El liquide réfrigérant circule par l'espace situé entre le serpentin et la paroi du réfrigérant.

1| They present an internal coil through which the vapour flows and condenses. The refrigerating liquid flows through the space left between the coil and the condenser wall.



| Référence<br>Code | Longueur utile<br>Useful length | Longueur totale<br>Total length | Rodage<br>Ground joints |             |
|-------------------|---------------------------------|---------------------------------|-------------------------|-------------|
|                   |                                 |                                 | Femelle / Socket        | Mâle / Cone |
| 11217050          | 120 mm                          | 195 mm                          | –                       | –           |
| 11217150          | 120 mm                          | 205 mm                          | 14/23                   | –           |
| 11217151          | 120 mm                          | 215 mm                          | 14/23                   | 14/23       |
| 11217160          | 160 mm                          | 270 mm                          | 14/23                   | –           |
| 11217202          | 200 mm                          | 300 mm                          | –                       | 45/40       |
| 11217250          | 250 mm                          | 400 mm                          | 19/26                   | –           |
| 11217350          | 350 mm                          | 460 mm                          | –                       | –           |
| 11217351          | 350 mm                          | 470 mm                          | 29/32                   | –           |
| 11218160          | 160 mm                          | 300 mm                          | 14/23                   | 14/23       |

TROMPE À VIDE | WATER JET PUMP



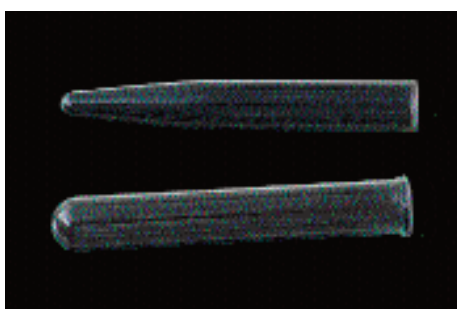
1 | Nécessite une pression d'eau de 4 kg/cm<sup>2</sup>, générant un vide approximatif de 17 mmHg.

1| It requires a water pressure of 4 kg/cm<sup>2</sup>, generating an approximate vacuum of 17 mmHg.

| Référence<br>Code | Longueur<br>Length | Ø supérieur<br>Upper Ø | Ø olive<br>Hose connection Ø |
|-------------------|--------------------|------------------------|------------------------------|
| 11290000          | 320 mm             | 18 mm                  | 10 mm                        |

TUBES | TUBES

Pour centrifugeuses | For centrifuges



1 | Non gradués, avec rebord.

1| Non graduated and with rim.

| Référence<br>Code | Diamètre<br>Diameter | Longueur<br>Length | Volume<br>Capacity | Epaisseur paroi<br>Wall thickness | Fond<br>Bottom    |
|-------------------|----------------------|--------------------|--------------------|-----------------------------------|-------------------|
| 12872160          | 16 mm                | 100 mm             | 12 mL              | 1.2 mm                            | Rond / Round      |
| 12876160          | 16 mm                | 110 mm             | 12 mL              | 1.0 mm                            | Conique / Conical |

Collecteur à olive | Reaction storage tube with hose connection



| Référence<br>Code | Volume<br>Capacity | Rodage<br>Ground joint | Ø olive<br>Hose connection Ø |
|-------------------|--------------------|------------------------|------------------------------|
| 18805120          | 20 mL              | 14/23                  | 10 mm                        |

Tube de séchage coudé | Drying tube



| Référence<br>Code | Rodage<br>Ground joint |
|-------------------|------------------------|
| 18805000          | 14/23                  |

## TUBES | TUBES

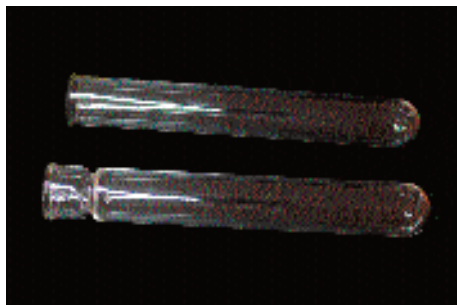
## Digesteurs | Digesting

1| En verre borosilicate, avec parois épaisses et uniformes, et fond rond. Diamètre de 42 mm.

2| Fortement résistant à l'action des acides et bases fortes et aux températures élevées nécessaires dans les processus de digestion.

1| Made of borosilicate glass and with thick uniform walls and round bottom. Diameter of 42 mm.

2| Highly resistant to strong acids and bases and to high temperatures required in the process of digestion.



| Référence<br>Code | Longueur<br>Length | Description<br>Description                | Digesteur<br>Digester                 |
|-------------------|--------------------|---|---------------------------------------|
| 13800010          | 300 mm             | A étranglement<br>With constriction       | Buchi                                 |
| 13800020          | 300 mm             | Sans étranglement<br>Without constriction | Tecator et autres<br>Tecator & others |

## Tubes à essais, verre borosilicate | Borosilicate glass test tubes



A bord droit et fond rond / Rimless and with round bottom.

| Référence<br>Code | Diamètre<br>Diameter | Longueur<br>Length | Epaisseur paroi<br>Wall thickness | Volume<br>Capacity |
|-------------------|----------------------|--------------------|-----------------------------------|--------------------|
| 12805100          | 10 mm                | 100 mm             | 0.8 mm                            | 5 mL               |
| 01 598 112        | 12 mm                | 120 mm             | -                                 | -                  |
| 12805161          | 16 mm                | 100 mm             | 0.8 mm                            | 15 mL              |
| 01 598 116        | 16 mm                | 160 mm             | 1.0 mm                            | 25 mL              |
| 01 598 118        | 18 mm                | 180 mm             | 1.5 mm                            | 35 mL              |
| 01 598 120        | 20 mm                | 200 mm             | 1.5 mm                            | 50 mL              |
| 12805220          | 22 mm                | 220 mm             | -                                 | -                  |
| 12805250          | 25 mm                | 200 mm             | 1.5 mm                            | 80 mL              |

## Tubes à essais, verre sodocalcique | Soda glass test tubes



1| A bord droit et fond rond.

2| Par boîte de 250 unités.

1| Rimless and with round bottom.

2| In boxes of 250 units.

| Référence<br>Code | Diamètre<br>Diameter | Longueur<br>Length | Volume<br>Capacity | Epaisseur paroi<br>Wall thickness |
|-------------------|----------------------|--------------------|--------------------|-----------------------------------|
| 12802101          | 10 ± 0.5 mm          | 75 mm              | 3 mL               | 0.5 mm                            |
| 12802121          | 12 ± 0.5 mm          | 75 mm              | 5 mL               | 0.5 mm                            |
| 12802122          | 12 mm                | 100 mm             | 7 mL               | 0.8 mm                            |

## Nessler | Nessler



Fond plat avec bec. / Flat bottom and spout.

| Référence<br>Code | Traits de jauge<br>Marks | Diamètre<br>Diameter | Longueur<br>Length |
|-------------------|--------------------------|----------------------|--------------------|
| 12841210          | 50-100 mL                | 27 mm                | 210 mm             |

TUBES | TUBES

Thiele | Thiele

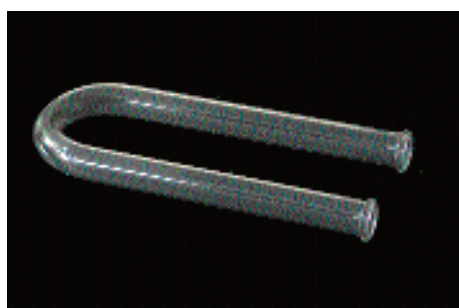


1 | Fabriqué en verre borosilicate, pour la détermination des points de fusion de solides.

1 | Made of borosilicate glass, it is used for the determination of solid melting points.

| Référence<br>Code | Diamètre<br>Diameter | Longueur<br>Length | Volume<br>Volume |
|-------------------|----------------------|--------------------|------------------|
| 12840001          | 24 mm                | 150 mm             | 40 mL            |

En "U" | "U" tube



1 | Fabriqué en verre borosilicate, bords droits.

1 | Made of borosilicate glass, straight edge.

| Référence<br>Code | Diamètre<br>Diameter | Longueur<br>Length | Entr'axe<br>Interval |
|-------------------|----------------------|--------------------|----------------------|
| 00 551 005        | 14 mm                | 140 mm             | 60 mm                |
| 00 551 006        | 16 mm                | 160 mm             | 66 mm                |
| 00 551 008        | 18 mm                | 180 mm             | 66 mm                |
| 00 551 007        | 20 mm                | 200 mm             | 66 mm                |
| 00 551 020        | 20 mm                | 200 mm             | 75 mm                |

VERRES À EXPÉRIENCES CONIQUES GRADUÉS | GRADUATED CONE-SHAPED GLASSES

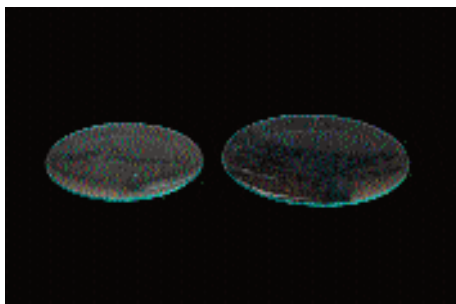
- 1 | Base large et stable.
- 2 | Avec bec.

- 1 | Wide and stable base.
- 2 | With spout.



| Référence<br>Code | Volume<br>Capacity | Diamètre<br>Diameter | Hauteur<br>Height |
|-------------------|--------------------|----------------------|-------------------|
| 12776150          | 50 mL              | 45 mm                | 145 mm            |
| 12776210          | 100 mL             | 55 mm                | 170 mm            |
| 12776220          | 250 mL             | 80 mm                | 200 mm            |
| 12776250          | 500 mL             | 100 mm               | 260 mm            |
| 12776310          | 1000 mL            | 130 mm               | 330 mm            |
| 12776320          | 2000 mL            | 160 mm               | 370 mm            |

## VERRES DE MONTRE | WATCH GLASSES



| Bords rebrulés<br>Burnt edges | Bords rodés<br>Ground edges | Diamètre<br>Diameter |
|-------------------------------|-----------------------------|----------------------|
| 00 642 040                    |                             | 40 mm                |
| -                             | 00 643 040                  | 45 mm                |
| 00 642 050                    | 00 643 050                  | 50 mm                |
| 00 642 060                    | 00 643 060                  | 60 mm                |
| 00 642 070                    | 00 643 070                  | 70 mm                |
| 00 642 080                    | 00 643 080                  | 80 mm                |
| -                             | 00 643 090                  | 90 mm                |
| 00 642 100                    | 00 643 100                  | 100 mm               |
| 00 642 120                    | 00 643 120                  | 120 mm               |
| -                             | 00 643 130                  | 130 mm               |
| -                             | 00 643 150                  | 150 mm               |
| 00 642 140                    |                             | 140 mm               |
| 00 642 160                    |                             | 160 mm               |
| -                             | 00 643 180                  | 180 mm               |