

AGITATEURS STIRRERS AND SHAKERS

SOMMAIRE INDEX OF CONTENTS

Magnétique avec chauffage / Magnetic with heating	[20, 26, 27, 28]
Magnétique sans chauffage / Magnetic without heating	[20, 26, 27, 28]
Mini agitateur magnétique / Magnetic mini stirrer	[21]
Mécanique à tige / Mechanical rod stirrer	[22, 36]
Vortex / Vortex	[22, 32]
Basculant / Oscillating	[23]
Rotatif / Roll and tilt	[23, 35]
Orbital / Orbital	[24]
Chambre d'incubation avec agitation / Orbital shakers incubators	[24]
Magnétique analogique plaque vitrocéramique Glass ceramic plate analogical magnetics	[29]
Magnétique digital plaque vitrocéramique Glass ceramic plate digital magnetics	[30]
Magnétique analogique 10 postes Analogic magnetics stirrers 10-channel	[31]
Digital orbital et va-et-vient / Lineal and orbital digital shaker	[33]
Agitateur rotatif multiposition / Multiposition roll and tilt shaker	[34]
Agitateur pour microplaques / Microplate mixer	[35]

MARQUES TRADEMARKS



MAGNÉTIQUE AVEC CHAUFFAGE | MAGNETIC STIRRER WITH HEATING

Analogique | Analogical

- 1 | Structure métallique recouvert de résine époxy.
- 2 | Interrupteur latéral d'allumage/arrêt.
- 3 | Panneau frontal avec commandes de régulation de la vitesse et de la température.
- 4 | Fourni avec tige et pince de maintien. Livré avec un barreau magnétique.

- 1 | Metallic structure covered with epoxy.
- 2 | Speed and temperature regulation knob.
- 3 | On/Off lateral switch.
- 4 | Equipped with rod and clamp. Supplied with a teflon covered magnet.



Référence / Code	50690010
Gamme vitesse / Speed range	100-2000 rpm
Température max. (plaque)	180° C ± 10%
Max. temperature (plate)	
Volume d'agitation / Stirrable volume	50-2000 mL
Dimensions du plateau	120x120 mm
Plate dimensions	
Alimentation / Power	220 V / 50 Hz
Dimensions (LxPxH)	200x120x90 mm
Dimensions (LxWxH)	
Poids / Weight	2 Kg

MAGNÉTIQUE SANS CHAUFFAGE | MAGNETIC STIRRER WITHOUT HEATING

Modèle 680/1 | Model 680/1

- 1 | Fabriqué avec un boîtier plastique et régulation analogique.
- 2 | Panneau frontal de commande de régulation de la vitesse d'agitation.
- 3 | Fourni avec un barreau magnétique.

- 1 | Plastic body and analogical adjustment.
- 2 | Frontal panel with speed adjustment knob.
- 3 | Includes a teflon covered magnet.



Référence / Code	50680010
Gamme vitesse / Speed range	100-2000 rpm
Volume max. / Max. volume	1000 mL
Dimensions du plateau	100 mmØ
Plate dimensions	
Alimentation / Power	220 V / 50 Hz
Dimensions (LxPxH)	150x100x110 mm
Dimensions (LxWxH)	
Poids / Weight	1.5 Kg

NOUVEAUTÉ / NOVELTY

AGITATEURS NAHITA-BLUE [voir page 7]
 NAHITA-BLUE STIRRERS [see page 7]

Nous intégrons la nouvelle gamme des
agitateurs NAHITA-BLUE
We introduce the new stirrer
range NAHITA-BLUE

Nouvelle marque d'agitateurs distribuée par Auxilab et Rogo-Sampaic.
Nous élargissons et améliorons notre offre, pour vous.
New trademark of stirrers supplied by Auxilab. We increase and
improve our offer to give you a better service

AUXILAB S.L.
Material de laboratorio
Laboratory supplies

RS ROGO-SANPAIC
FRANCE materiel de laboratoire

vosre grande plateforme logistique
pour laboratoire
your logistic platform
for laboratory

Avançons ensemble au service de la science
Growing together at the service of science

nahita
blue



MINI AGITATEUR MAGNÉTIQUE | MAGNETIC MINI STIRRER



- 1| Fabriqué en plastique technique ABS et régulation électronique par microprocesseur.
- 2| Fourni avec tige et pince de maintien pour 3 électrodes (1 orifice de 13 mm et 2 de 16 mm de diamètre).
- 3| Mémoire de la dernière vitesse d'utilisation.

- 1| Made of ABS plastic and with microprocessor electronic regulation.
- 2| Supplied complete with rod and clamp for holding up to 3 electrodes (1 hole of 13 mm and 2 holes of 16 mm diameter).
- 3| Memory of the last working speed.

Référence / Code	50680002
Modèle / Model	680/2
Volume max. / Max. volume	1000 mL
Vitesse / Speed	40-2000 rpm
Alimentation	Adaptateur CA 220 V, 50Hz ou piles 1.5 V AA
Power	AC adapter 220 V, 50Hz or batteries 1.5 V AA

MÉCANIQUE À TIGE | MECHANICAL ROD STIRRER

- | | |
|---|---|
| <ol style="list-style-type: none"> 1 Pour les travaux sur des liquides de moyenne/basse viscosité. 2 Démarrage progressif et fonctionnement continu et silencieux. 3 La vitesse peut être contrôlée par deux boutons. 4 Accessoires 686/1 (inclus): <ul style="list-style-type: none"> - 2 tiges type lame (30 et 100 mm Ø). - Base antidérapante (120 mm Ø). 5 Accessoires 686/2 (inclus): <ul style="list-style-type: none"> - Tige à lame (60 mm Ø). - Tige à lame perforée (40 mm Ø) avec 4 trous. - Base antidérapante (140 mm Ø). | <ol style="list-style-type: none"> 1 For stirring medium/low viscosity liquids. 2 Progressive start and continuous and silent operation. 3 Speed can be controlled by two buttons. 4 Accessories 686/1 (included): <ul style="list-style-type: none"> - 2 rods with fixed blade (30 y 100 mm Ø). - Nonslid pad (120 mm Ø). 5 Accessories 686/2 (included): <ul style="list-style-type: none"> - Rod with fixed blade (60 mm Ø). - Rod with 4 holed-fixed blade (40 mm Ø). - Nonslid pad (140 mm Ø). |
|---|---|



[01] Ref. / Code: 50686001
 [02] Ref. / Code: 50686002

Référence / Code	50686001	50686002
Modèle / Model	686/1	686/2
Gamme vitesse / Speed	200-1000 rpm	200-2000 rpm
Volume max. / Max. volume	5 L (H2O)	10 L (H2O)
Alimentation / Power	220 V / 50 Hz	220 V / 50 Hz
Dimensions / Dimensions	160x160x370 mm	160x240x500 mm

VORTEX, SÉRIE 681 | VORTEX, SERIES 681

- | | |
|--|---|
| <ol style="list-style-type: none"> 1 Pour tubes à essais ou microtubes. 2 Avec fonctionnement en mode continu ou discontinu. 3 Support de 30 mm diamètre adapté pour des tubes jusqu'à 50 mL. 4 Avec pieds de type ventouse. | <ol style="list-style-type: none"> 1 For test tubes and microtubes. 2 Continuous or discontinuous operation mode. 3 Support of 30 mm diameter suitable for tubes up to 50 mL. 4 With suckers at their base. |
|--|---|



Référence / Code	50681500
Modèle / Model	681/5
Vitesse / Speed	Variable / Adjustable
Mode de fonctionnement	Continu et discontinu
Operation mode	Continuous and discontinuous
Support tubes / Tube support	30 mm Ø
Alimentation / Power	220 V / 50 Hz
Dimensions (LxPxH) / Dimensions (LxWxH)	150x100x110 mm
Poids / Weight	2 Kg

VORTEX, SÉRIE 681 | VORTEX, SERIES 681

Modèle 681/10 | Model 681/10

- 1 | Permet de mélanger des solutions contenues dans différents récipients (tubes, flacons, fioles, etc.) ou bien l'agitation de plusieurs tubes en même temps.
- 2 | Avec fonctionnement en mode continu et à vitesse fixe.
- 3 | Avec pieds type ventouse.

- 1 | That allows mixing solutions contained in different type of recipients (tubes, bottles, flasks, etc.) or stirring several tubes at the same time.
- 2 | Operation in continuous mode and at a fixed speed.
- 3 | With suction feet to assure a good stability during operation.



Référence / Code	50681010
Mouvement / Movement	Vibratoire / Vibratory
Amplitude d'agitation / Mixing amplitude	6.2 mm
Fréquence / Frequency	2600 rpm
Plateau utile (Ø) / Useful platform (Ø)	10 cm
Alimentation / Power	220 V / 50 Hz
Dimensions / Dimensions	15x13x14 cm
Poids / Weight	2.3 Kg

AGITATEUR ROTATIF À BALANCEMENT | ROLL AND TILT STIRRER

- 1 | Pour agiter les échantillons de sang, liquides visqueux ou suspensions de solides pour lesquels il faut un minimum d'aération.
- 2 | Intègre 7 rouleaux qui réalisent simultanément des mouvements de rotation et de balancement.
- 3 | Pour l'agitation de divers types de tubes.

- 1 | For mixing blood samples, viscous substances and liquid solid suspensions where minimum aeration is required.
- 2 | Presents 7 rollers with simultaneous rolling and rocking motion.
- 3 | For mixing various types of tubes.



Référence / Code	50683000
Gamme vitesse / Speed range	10-80 rpm
Nbr. rouleaux / Number of rollers	7
Long. des rouleaux / Roller length	240 mm
Alimentation / Power	220 V / 50 Hz
Dimensions / Dimensions	400x250x100 mm
Poids / Weight	4 Kg

AGITATEUR BASCULANT | OSCILLATING STIRRER

- 1 | Mouvement de balancier.
- 2 | Plateforme avec plateau en caoutchouc à rainures.
- 3 | Vitesse douce et constante.

- 1 | Rocking motion up and down.
- 2 | Platform coated with a removable rubber tray.
- 3 | Soft and constant stirring speed.



Référence / Code	50683010
Capacité / Capacity	12 tubes / 12 tubes
Taille max. des tubes (ØxL) / Max. tube size (ØxL)	20x170 mm
Vitesse d'agitation / Shaking speed	15 rpm
Plateforme / Platform	255x175 mm
Dimensions (LxPxH) / Dimensions (LxWxH)	350x200x95 mm

ORBITAL | ORBITAL SHAKERS

- 1| Pour l'agitation de récipients de divers types tels que fioles Erlenmeyer, tubes à essais, béchers, microplaques, plateaux, etc.
- 2| La plateforme d'agitation décrit un mouvement circulaire sur son propre plan avec une excentricité de 20 mm.
- 3| Avec 4 ventouses à sa base pour assurer une bonne stabilité.
- 4| Avec commande de régulation de la vitesse et indicateur analogique de la vitesse d'agitation.
- 5| Le modèle 685/2 est équipé d'un minuteur.

- 1| For shaking very different recipients such as Erlenmeyer flasks, assay tube racks, beakers, microtiter plates, trays, etc.
- 2| The platform is provided with an anti-skid surface and two springs to avoid the movement of the recipients during shaking.
- 3| The equipment also presents for sucker on its base to assure a good stability.
- 4| With a speed adjustment knob and an analogical speed indicator.
- 5| Model 685/2 is also equipped with timer.



[01] Ref. / Code: 50685002

Référence / Code	50685001	50685002
Modèle / Model	685/1	685/2
Vitesse / Speed	30-240 rpm	
Amplitude d'agitation / Shaking amplitude	20 mm	
Minuteur / Timer	No	0-120 min
Charge max. admise / Maximum load	15 Kg	
Plateforme d'agitation / Shaking platform	260x360 mm	
Alimentation / Power	220 V / 50 Hz	
Dimensions / Dimensions	260x360x200 mm	
Poids / Weight	8 Kg	

CHAMBRE D'INCUBATION AVEC AGITATION | INCUBATORS, ORBITAL SHAKERS

- 1| La température de la chambre intérieure est régulée par air forcé avec une homogénéité élevée, apportant une grande efficacité pour la culture bactériologique en laboratoires de microbiologie, d'analyse des aliments, de contrôle qualité, etc.
- 2| L'appareil permet de programmer la vitesse, la température et le temps de fonctionnement grâce à un panneau de commandes digitales simple et accessible.
- 3| Permet la visualisation des échantillons depuis l'extérieur de l'appareil sans nécessité d'ouvrir la porte, ce qui pourrait modifier la température de l'enceinte intérieure.
- 4| Sécurité: le moteur à induction, sans entretien, intègre un triple mécanisme de protection:
 - Contre les surchauffes.
 - Contre les mouvements anormaux.
 - Dispositif d'arrêt automatique du mouvement orbital d'agitation à l'ouverture de la porte.
- 5| Configuration par l'utilisateur: la plateforme d'agitation intègre de nombreux orifices multi-adaptateurs pour fioles. Les adaptateurs ne sont pas inclus avec l'appareil (voir accessoires) pour permettre à chaque utilisateur de configurer la chambre d'incubation selon ses propres besoins. La capacité maximale de chaque appareil est de :
 - Modèle 640: 9x500 mL ou 12x250 mL ou 16x100 mL ou 20x50 mL.
 - Modèle 641: 6x1000 mL ou 12x500 mL ou 16x250 mL ou 20x100 mL.
 - Modèles 640/1 et 641/1: 24x1000 mL ou 28x500 mL ou 38x250 mL ou 52x100 mL.

- 1| The temperature of the inner chamber is regulated by a forced air system with a high homogeneity, being very efficient instruments for bacteriological cultures in microbiology, quality control or food analysis laboratories.
- 2| The equipment allows programming the operation speed, temperature and time by means of an easy and accessible digital control panel.
- 3| Both models allow the visualization of the samples from the outside of the equipment avoiding opening the door and modifying the inner temperature.
- 4| Security: the induction maintenance-free motor presents a triple protection mechanism:
 - Against overheating.
 - Against abnormal movements of the shaking platform.
 - Auto-stop of the orbital movement of the platform when the door is open.
- 5| Configuration by user: the shaking platform presents numerous holes for adapting flask holders. The holders are not included with the equipment (see accessories) to allow the users making up the incubator according to their own necessities. The maximum capacity of each equipment is the following:
 - Model 640: 9x500 mL or 12x250 mL or 16x100 mL or 20x50 mL.
 - Model 641: 6x1000 mL or 12x500 mL or 16x250 mL or 20x100 mL.
 - Models 640/1 y 641/1: 24x1000 mL or 28x500 mL or 38x250 mL or 52x100 mL.

CHAMBRE D'INCUBATION AVEC AGITATION | INCUBATORS, ORBITAL SHAKERS

Sans réfrigération, série 640 | Non refrigerated, series 640



[01]

[01] Ref. / Code: 50640010
[02] Ref. / Code: 50640011

[02]

Référence / Code	50640010	50640011
Gamme température	RT 5/50 °C	RT 5/60 °C
Temperature range		
Stabilité temp. / Temp. stability	± 0.1 °C	± 0.5 °C
Gamme vitesse / Speed range	40-400 rpm	60-300 rpm
Gamme temps / Timer	0-999 horas	0-999 horas
Amplitude d'agitation	25 mm	25 mm
Shaking amplitude		
Plateforme d'agitation	400x370 mm	920x500 mm
Shaking platform		
Meuble	ABS	Métal recouvert époxy
Body material	ABS	Epoxy-covered metal
Porte	Verre trempé	Métallique a/fenêtre verre
Door	Tempered glass	Metallic w/glass window
Alimentation / Power	220-240 V / 50-60 Hz	
Dimensions (LxPxH)	60x58x51 cm	65x120x80 cm
Dimensions (LxWxH)		
Poids / Weight	72 Kg	148 Kg

Réfrigérée, série 641 | Refrigerated, series 641



[01]

[01] Ref. / Code: 50641010
[02] Ref. / Code: 50641011

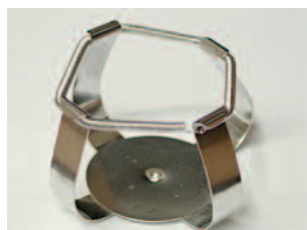
[02]

Référence / Code	50641010	50641011
Gamme température	4/50 °C	4/60 °C
Temperature range		
Stabilité temp. / Temp. stability	± 0.1 °C	± 0.5 °C
Gamme vitesse / Speed range	40-400 rpm	60-300 rpm
Gamme temps / Timer	0-999 horas	0-999 horas
Amplitude d'agitation	25 mm	25 mm
Shaking amplitude		
Plateforme d'agitation	400x450 mm	920x500 mm
Shaking platform		
Meuble	ABS	Métal recouvert époxy
Body material	ABS	Epoxy-covered metal
Porte	Verre trempé	Métallique a/fenêtre verre
Door	Tempered glass	Metallic w/glass window
Alimentation / Power	220-240 V / 50-60 Hz	
Dimensions (LxPxH)	78x68x56 cm	65x120x80 cm
Dimensions (LxWxH)		
Poids / Weight	100 Kg	165 Kg

Adaptateurs (non inclus) | Accessories (not included)

- 1 | Adaptateurs pour fioles.
- 2 | Fabriqués en acier inoxydable.

- 1| Holders for flasks.
- 2| Made of stainless steel.



Référence	Pour fiole
Code	For flask
90640015	50 mL
90640021	100 mL
90640022	250 mL
90640025	500 mL
90640031	1000 mL

MAGNÉTIQUE DIGITAL | DIGITAL MAGNETIC

- | | |
|--|--|
| <ul style="list-style-type: none"> 1 Sonde de température Pt1000 (modèle 11C). 2 Visualisation en temps réel de la température réelle et programmée (modèle 11C). 3 Ecran LED de température et vitesse (modèle 11C). 4 Plaque en acier inoxydable ou céramique avec excellente résistance thermique. 5 Protection selon DIN EN60529: IP42. | <ul style="list-style-type: none"> 1 Temperature sensor Pt1000 controls (for 11C model). 2 Real-time display setting and actual temperature (for 11C model). 3 LED display temperature and speed (for 11C model). 4 Work plate material: plastic for 11NCA and 11NCD model without heating and stainless steel work plate for 11C model. 5 Protection class according to DIN EN60529: IP42. |
|--|--|

Sans chauffage | Without heating



Référence / Code	57 200 024*	57 201 024*
Modèle	11 NCA, analogique	11NCD, digital
Model	11 NCA, analogical	11NCD, digital
Ecran / Display	-	LED
Gamme vitesse / Speed range	10-1500 rpm	
Volume max. / Max. volume	3 L	
ø plateau / ø plate	135 mm	
Matière plaque / Plate material	Plastique / Plastic	
Dimensions (LxPxH)	260X150X80 mm	
Dimensions (LxWxH)		
Poids / Weight	1.8 Kg	

* livré sans barreau magnétique - delivered without stirrer bar

Avec chauffage | With heating



Référence / Code	57 200 025
Modèle / Model	11C, digital
Ecran / Display	LED
Gamme vitesse / Speed range	10-1500 rpm
Température max. / Max. temperature	280 °C
Précision de réglage de la température	1 °C
Temperature display accuracy	
Volume max. / Max. volume	3 L
ø plateau / ø plate	135 mm
Matière plaque / Plate material	Acier inoxydable / Stainless steel
Dimensions (LxAxH)	260X150X80 mm
Dimensions (LxWxH)	
Poids / Weight	1.8 Kg

MAGNÉTIQUE ANALOGIQUE | ANALOGICAL MAGNETICS

- 1 | Plaque en acier inoxydable avec ou sans revêtement céramique.
- 2 | Moteur avec contrôle électronique de vitesse, vitesse constante même dans le cas de changements de charge.
- 3 | Haute adhésion magnétique qui évite le décentrage du barreau magnétique d'agitation.
- 4 | Moteur sans charbon qui garantit une longue durée de vie de fonctionnement.
- 5 | Circuit de sécurité séparé, le chauffage se stoppe automatiquement lorsque la température dépasse les 350°C (seulement pour modèles avec chauffage).
- 6 | Protection selon DIN EN60529: IP42.

- 1 | Stainless steel plates and with/without hotplate porcelain enamel surface.
- 2 | Motor with electronic speed control, constant speed even during changes in load.
- 3 | High magnetic adhesion, prevent stirrer bar escape.
- 4 | External rotor brushless motor guarantees long service time.
- 5 | Safe separate circuit, automatically stop to heat when the temperature over 350°C (model with heating only).
- 6 | Protection class according to DIN EN60529: IP42.

Sans chauffage | Without heating



Référence / Code	57 200 001	57 200 002
Modèle / Model	1 NC	1 NC
Gamme vitesse / Speed range	0-1500 rpm	
Réglage vitesse / Speed adjustment	Analogique / Analogical	
Volume max. / Max. volume	20 L	
ø plateau / ø plate	135 mm	
Matière plaque	Acier inoxydable	Céramique
Plate material	Stainless steel	Porcelain enamel
Dimensions (LxPxH)	260X160X85 mm	
Dimensions (LxWxH)		
Poids / Weight	2.8 Kg	

Avec chauffage | With heating



Référence / Code	57 200 003	57 200 004
Modèle / Model	1 C	1 C
Gamme vitesse / Speed range	0-1500 rpm	
Réglage vitesse / Speed adjustment	Analogique / Analogical	
Volume max. / Max. volume	20 L	
ø plateau / ø plate	135 mm	
Température max. / Max. temperature	350 °C	
Réglage température / Temp. adjustment	Analogique / Analogical	
Matière plaque	Acier inoxydable	Céramique
Plate material	Stainless steel	Porcelain enamel
Dimensions (LxPxH)	260X160X85 mm	
Dimensions (LxWxH)		
Poids / Weight	2.8 Kg	

MAGNÉTIQUE DIGITAL | DIGITAL MAGNETIC

- 1 | Détection du déplacement et capture automatique du barreau magnétique d'agitation.
- 2 | Ecran LCD rétroéclairé facile à lire.
- 3 | Technologie par microprocesseur qui garantit une précision maximale du contrôle de l'appareil.
- 4 | Contrôle par PC via l'interface RS232, avec software StirPC gratuit sur demande.

- 1 | Automatic judgment stirring bar displacement and capture.
- 2 | Easy-to-read backlit LCD display.
- 3 | Fuzzy-logic control and microprocessor technology guarantee maximum control accuracy.
- 4 | PC control via RS232 interface, with special StirPC software, free on demand.

Sans chauffage | Without heating



Référence / Code	57 200 005	57 200 006
Modèle / Model	2 NC	2 NC
Ecran / Display	LCD	LCD
Gamme vitesse / Speed range	100-1500 rpm	
Volume max. / Max. volume	20 L	
ø plateau / ø plate	135 mm	
Matière plaque Plate material	Acier inoxydable Stainless steel	Céramique Porcelain enamel
Dimensions (LxPxH) Dimensions (LxWxH)	280X160X85 mm	
Poids / Weight	2.8 Kg	

Avec chauffage | With heating

- 1 | Réglage de la température et réglage de la température de sécurité.
- 2 | Sonde de température Pt1000 pour une régulation précise à partir de la température d'échantillon, disponible
- 3 | Ecran d'avertissement qui indique la présence de chaleur résiduelle quand l'appareil est éteint.
- 4 | Connexion selon norme DIN 12878 pour l'utilisation de thermomètre de contact.

- 1 | Separateness temperature sensor, protection temperature can be set.
- 2 | Temperature sensors for heat transfer fluid and medium available (Pt1000).
- 3 | Warning display indicating presence of any residual heat when unit is switched off.
- 4 | Bushing according to DIN 12878 for the use of contact thermometers.



Référence / Code	57 200 007	57 200 008
Modèle / Model	2 C	2 C
Ecran / Display	LCD	LCD
Gamme vitesse / Speed range	100-1500 rpm	
Volume max. / Max. volume	20 L	
Température max. / Max. temperature	340 °C	
Réglage température / Temp. adjustment	Digital / Digital	
Matière plaque Plate material	Acier inoxydable Stainless steel	Céramique Porcelain enamel
Dimensions (LxPxH) Dimensions (LxWxH)	280X160X85 mm	
Poids / Weight	2.8 Kg	

Accessoires | Accessories

Référence Code	Description Description
57 200 040	Sonde de température Pt1000 pour modèle 2C / Temperature sensor Pt1000 for 2C model
57 200 041	Kit de support pour sonde Pt1000 / Stand kit for sensor Pt1000

MAGNÉTIQUE ANALOGIQUE PLAQUE VITROCÉRAMIQUE | GLASS CERAMIC PLATE ANALOGICAL MAGNETICS

- 1 | Système de contrôle de la température de sécurité, réglable sur la gamme 100-580°C (RSLAB-3C).
- 2 | Température de fonctionnement: depuis la température ambiante jusqu'à +550°C (RSLAB-3C).
- 3 | Système d'arrêt du chauffage en cas de dépassement de la température de sécurité (RSLAB-3C).
- 4 | Contrôle précis de la température (RSLAB-3C) et de la vitesse: la technologie par microprocesseur garantit la précision de la température et de la vitesse.

- 1| Adjustable safety temperature control system, safety in the 100-580°C temperature range is adjustable (3C model).
- 2| Temperature: from ambient until +550°C (3C model).
- 3| System stop heating when exceed secure temperature (3C model).
- 4| Accurate temperature (3C model) and speed control: the microprocessor feedback control technology effectively guarantee the temperature and speed precision.

Sans chauffage | Without heating



Référence / Code	57 200 009
Modèle / Model	3 NC
Gamme vitesse / Speed range	0-1500 rpm
Réglage vitesse / Speed adjustment	Analogique / Analogical
Volume max. / Max. volume	20 L
Dimensions plaque / Plate dimensions	184x184 mm
Dimensions (LxPxH) / Dimensions (LxWxH)	360x215x112 mm
Poids / Weight	5 Kg

Avec chauffage | With heating



Référence / Code	57 200 010
Modèle / Model	3 C
Gamme vitesse / Speed range	0-1500 rpm
Réglage vitesse / Speed adjustment	Analogique / Analogical
Volume max. / Max. volume	20 L
Température max. / Max. temperature	550 °C
Réglage température / Temp. adjustment	Analogique / Analogical
Dimensions plaque / Plate dimensions	184x184 mm
Dimensions (LxPxH) / Dimensions (LxWxH)	360x215x112 mm
Poids / Weight	5 Kg

Accessoires | Accessories

Référence Code	Description Description
57 200 040	Sonde de température Pt1000 pour modèle 3C / Temperature sensor Pt1000 for 3C model
57 200 041	Kit de support pour sonde Pt1000 / Stand kit for sensor Pt1000

MAGNÉTIQUE DIGITAL PLAQUE VITROCÉRAMIQUE | GLASS CERAMIC PLATE DIGITAL MAGNETIC

1 | Contrôle précis de la température (RSLAB-4C) et de la vitesse: la technologie par microprocesseur garantit la précision de la température et de la vitesse.

2 | Ecran LCD à temps réel: visualisation de la température (RSLAB-4C) et de la vitesse réelle et programmée.

3 | Contrôle par PC via l'interface RS232, avec software StirPC gratuit sur demande.

1 | Accurate temperature (RSLAB-4C) and speed control: the microprocessor feedback control technology effectively guarantee the temperature and speed precision.

2 | Easy-to-read backlit LCD display.

3 | PC control via RS232 interface, with special StirPC software, free on demand.

Sans chauffage | Without heating



Référence / Code	57 200 011
Modèle / Model	4 NC
Ecran / Display	LCD
Gamme vitesse / Speed range	100-1500 rpm
Volume max. / Max. volume	20 L
Dimensions plaque / Plate dimensions	184x184 mm
Dimensions (LxPxH) / Dimensions (LxWxH)	360x215x112 mm
Poids / Weight	5.3 Kg

Avec chauffage | With heating

1 | Système de contrôle de la température de sécurité, réglable sur la gamme 100-580°C

2 | Température de fonctionnement: depuis la température ambiante jusqu'à +550°C.

3 | Système d'arrêt du chauffage en cas de dépassement de la température de sécurité.

4 | Livré avec noix et tige pour la sonde Pt1000 elle-même fournie, qui permet une stabilité de température de +/- 0,2°C.

1 | Adjustable safety temperature: absolute safety temperature control system, safety in the 100-580°C temperature range is adjustable.

2 | Temperature: from ambient until +550°C.

3 | System stop heating when exceed secure temperature.

4 | Supplied with rods and bossheads for sensor Pt1000 which enable a temperature stability of +/- 0,2°C.

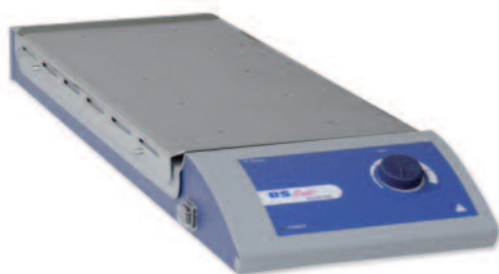


Référence / Code	57 200 012
Modèle / Model	4 C
Ecran / Display	LCD
Gamme vitesse / Speed range	100-1500 rpm
Volume max. / Max. volume	20 L
Température max. / Max. temperature	550 °C
Contrôle par sonde Pt1000. / Pt1000 sensor control	+/- 0.2 °C
Dimensions plaque / Plate dimensions	184x184 mm
Dimensions (LxPxH) / Dimensions (LxWxH)	360x215x112 mm
Poids / Weight	5.3 Kg

MAGNÉTIQUE ANALOGIQUE 10 POSTES | ANALOGIC MAGNETICS STIRRERS 10-CHANNEL

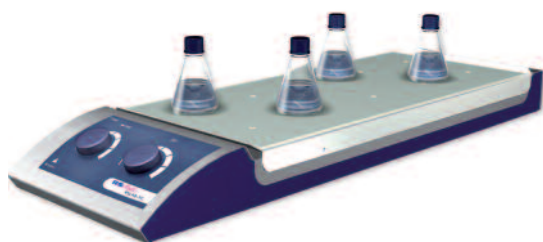
- | | |
|---|--|
| <p>1 Contrôle interne de l'uniformité d'agitation en fonction du nombre de postes utilisés.</p> <p>2 Moteur sans charbon qui diminue le bruit de fonctionnement et augmente la durée de vie du moteur.</p> <p>3 Vitesse variable du moteur.</p> <p>4 Contrôle électronique de la vitesse du moteur qui assure une vitesse constante durant le changement d'échantillons.</p> <p>5 Plaque en acier inoxydable avec revêtement silicone antidérapant et anticorrosion.</p> <p>6 Protection selon DIN EN60529: IP42.</p> | <p>1 Individually controlled stirring for consistency with various samples.</p> <p>2 External rotor brushless motor reduces operating noises and increases motor life.</p> <p>3 Variable speed of motor.</p> <p>4 Electronic speed control motor provides constant speed during changes in load.</p> <p>5 Stainless steel plate with silicone films, anti-slip and anti-corrosion.</p> <p>6 Protection class according to DIN EN60529: IP42.</p> |
|---|--|

Sans chauffage | Without heating



Référence / Code	57 200 013
Modèle / Model	5 NC
Postes d'agitation / Stirring point position	10
Volume max. p/poste / Max. volume f/channel	0.4 L
Matière de la plaque d'agitation Work plate material	Revêtement silicone Silicone films
Gamme vitesse / Speed range	0-1100 rpm
Dimensions plaque / Plate dimensions	182x450 mm
Dimensions (LxPxH) / Dimensions (LxWxH)	552x182x65 mm
Poids / Weight	3.2 Kg

Avec chauffage | With heating



Référence / Code	57 200 014
Modèle / Model	5 C
Postes d'agitation / Stirring point position	10
Volume max. p/poste / Max. volume f/channel	0.4 L
Matière de la plaque d'agitation Work plate material	Revêtement silicone Silicone films
Gamme vitesse / Speed range	0-1100 rpm
Temp. max. / Max. temperature	120 °C
Réglage température / Temperature adjustment	Analogique / Analogical
Dimensions plaque / Plate dimensions	182x450 mm
Dimensions (LxPxH) / Dimensions (LxWxH)	552x182x65 mm
Poids / Weight	3.2 Kg

AGITATEUR VORTEX | VORTEX STIRRER

- | | |
|---|--|
| 1 Fonctionnement en mode continu ou au contact. | 1 Suitable for touch or continuous operation. |
| 2 Système de fixation des adaptateurs par simple clic. | 2 Adapters securely clicked onto appliance in any position. |
| 3 Boîtier robuste en fonte. | 3 Sturdy cast casing. |
| 4 Pieds en silicone et base en acier, spécialement étudiés pour amortir les vibrations. | 4 Specially designed silicone feet and steel base for excellent vibration damping. |
| 5 Roue excentrique à roulement à billes. | 5 Eccentric with oilless ball bearings. |
| 6 Protection selon DIN EN60529: IP21. | 6 Protection class according to DIN EN60529: 21. |

Modèle 6, sans régulation de vitesse | 6 model, without speed control



Référence / Code	57 200 015
Modèle / Model	6
Mouvement d'agitation Shacking movement	Orbital 4 mm ø
Vitesse / Speed	2500 rpm
Dimensions (LxPxH) / Dimensions (LxWxH)	127x130x160 mm
Poids / Weight	3.5 Kg

Modèle 6 PRO, avec régulation de vitesse | 6 PRO model, with speed control



Référence / Code	57 200 016
Modèle / Model	6 PRO
Mouvement d'agitation Shacking movement	Orbital 4 mm ø
Gamme vitesse / Speed range	0-2500 rpm
Dimensions (LxPxH) / Dimensions (LxWxH)	127x130x160 mm
Poids / Weight	3.5 Kg

Accessoires (modèle 6 PRO) | Accessories (model 6 PRO)

Référence Code	Description Description
57 200 060	Support p/adaptateurs de tubes p/ref. 57 200 061 à 57 200 065 / Universal top f/tube adapters: code 57 200 061 to 57 200 065
57 200 061*	Adaptateur p/48 microtubes PCR-6 mm p/ref. 57 200 060 / Adapter f/48 PCR microtubes 6 mm for code 57 200 060
57 200 062	Adaptateur p/18 tubes f/rond 10 mm p/ref. 57 200 060 / Adapter f/18 round bottom tubes 10 mm for code 57 200 060
57 200 063	Adaptateur p/12 tubes f/rond 12 mm p/ref. 57 200 060 / Adapter f/12 round bottom tubes 12 mm for code 57 200 060
57 200 064	Adaptateur p/8 tubos f/rond 16 mm p/ref. 57 200 060 / Adapter f/8 round bottom tubes 16 mm for code 57 200 060
57 200 065*	Adaptateur p/8 tubos f/rond 20 mm p/ref. 57 200 060 / Adapter f/8 round bottom tubes 20 mm for code 57 200 060
57 200 066	Tige de préhension p/tubes p/ref. 57 200 061 à 57 200 065 / Tube holding rod from code 57 200 061 to 57 200 065
57 200 067	Support standard p/tubes diam. 30 mm / Standard top f/tubes diam. 30 mm
57 200 068	Plateforme antidérapante pour tubes de 99 mm ø max / Antiskid platform f/tubes diam. 99 mm

* Pour utilisation en mode continu / For use in continuous mode

AGITATEUR DIGITAL ORBITAL ET VA-ET-VIENT | LINEAL AND ORBITAL DIGITAL SHAKER

- 1 | Ecran LCD pour le réglage et la visualisation simultanée de la vitesse, du temps et du mode de fonctionnement.
- 2 | Réglage électronique de la vitesse et du temps.
- 3 | Contrôle par PC via l'interface RS232.
- 4 | Moteur sans charbon de longue durée et sans interférences électromagnétiques.
- 5 | Système de détection et de protection en cas de dépassement de la vitesse maximale.

- 1 | LCD display for speed and time adjustment. Speed, timer and operating mode can be viewed simultaneously.
- 2 | Electronic adjustment of speed and timer.
- 3 | PC control via RS232 interface.
- 4 | External rotor brushless motor, long life and no electromagnetic interference.
- 5 | Over speed detection and protection.

Modèle 7 | 7 model

- 1 | Charge maximale d'agitation 2.5 kg.

- 1 | Maximun shaking weight of 2.5 kg.

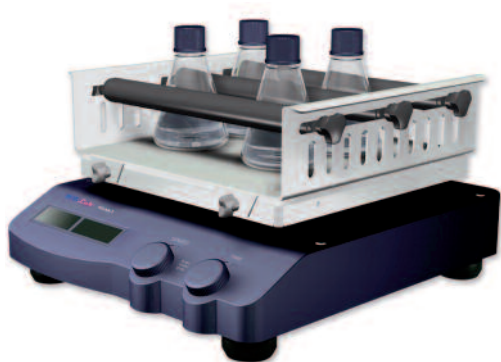


Référence / Code	57 200 017	57 200 018
Modèle / Model	7	
Mouv. agitation / Shaking movement	Orbital / Orbital	Va-et-vient / Linear
ø orbital d'agitation / Orbital ø	4 mm	
Gamme vitesse / Speed range	100-800 rpm	100-350 rpm
Type de fonctionnement	Programmé ou en continu	
Run type	Time/continuous	
Minuteur / Timer	1/1199 min	
Dimensions (LxPxH)	340x300x100 mm	
Dimensions (LxWxH)		
Poids / Weight	8.1 Kg	

Modèle 7 PRO | 7 PRO model

- 1 | Charge maximale d'agitation 7.5 kg.

- 1 | Maximun shaking weight of 7.5 kg.



Référence / Code	57 200 019	57 200 020
Modèle / Model	7 PRO	
Mouv. agitation / Shaking movement	Orbital / Orbital	Va-et-vient / Linear
ø orbital d'agitation / Orbital ø	10 mm	
Gamme vitesse / Speed range	100-500 rpm	100-350 rpm
Type de fonctionnement	Programmé ou en continu	
Run type	Time/continuous	
Minuteur / Timer	1/1199 min	
Dimensions (LxPxH)	420x370x100 mm	
Dimensions (LxWxH)		
Poids / Weight	13.5 Kg	

Accessoires | Accessories

Référence Code	Description Description
57 200 042	Plateau + 3 barres pour agitateur RSLAB-7 / Plate with 3 bars for shaker RSLAB-7
57 200 043	Plateau support adaptateurs Erlenmeyer pour RSLAB-7 / Fixing clip attachment for RSLAB-7
57 200 044	Plateau + 4 barres pour agitateur pour RSLAB-7 PRO / Plate with 4 bars for shaker RSLAB-7PRO
57 200 045	Plateau support adaptateurs Erlenmeyer pour RSLAB-7 PRO / Fixing clip attachment for RSLAB-7PRO
57 200 046	Clips de fixation pour Erlenmeyer 25 mL / Fixing clip for Erlenmeyer 25 mL
57 200 047	Clips de fixation pour Erlenmeyer 50 mL / Fixing clip for Erlenmeyer 50 mL
57 200 048	Clips de fixation pour Erlenmeyer 100 mL / Fixing clip for Erlenmeyer 100 mL
57 200 049	Clips de fixation pour Erlenmeyer 200/250 mL / Fixing clip for Erlenmeyer 200/250 mL
57 200 050	Clips de fixation pour Erlenmeyer 500 mL / Fixing clip for Erlenmeyer 500 mL

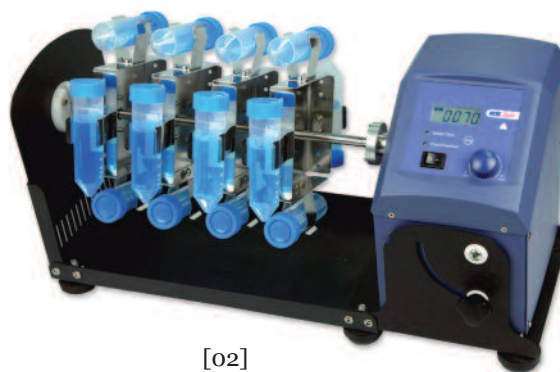
AGITATEUR ROTATIF MULTIPPOSITIONS | ROTATOR SHAKER

- 1 | Contrôle digital de la vitesse et du temps avec affichage LCD.
- 2 | Visualisation simultanée du temps et de la vitesse.
- 3 | Large gamme d'accessoires pour l'utilisation de différentes tailles de récipients garantissant une fixation stable et sûre pendant l'agitation.
- 4 | Mouvement doux de balancier avec un angle compris entre 0 et 90°.
- 5 | Mode de fonctionnement continu ou programmé.
- 6 | Protection selon DIN EN60529: IP21.

- 1 | Digital control speed and LCD display timer and speed.
- 2 | End-over-end or rolling action, rotator gives gentle but effective mixing.
- 3 | Adjustable speed between 0 and 70 r.p.m.
- 4 | Adjustable mixing angle between 0 and 90°.
- 5 | Timing and continuous operation modes.
- 6 | Protection class according to DIN EN60529: IP21.



[01]



[02]

[01] Avec accessoire type 'disque' / With disc accessory

[02] Avec accessoire type 'rôtisserie' / With rotisserie accessory

Référence / Code	57 200 031	57 200 032
Modèle / Model	9	
Mouv. agitation / Shaking movement	Rotatif / Rotary	Rotatif / Rotary
Gamme vitesse / Speed range	10-70 rpm	100-350 rpm
Type de fonctionnement	Programmé ou en continu	
Run type	Time/continuous	
Minuteur / Timer	1/1199 min	
Dispositif de freinage / Breaking device	Oui / Yes	
Dimensions (LxPxH)	510x190x260 mm	
Dimensions (LxWxH)		
Poids / Weight	8 Kg	

AGITATEUR ROTATIF ET À BALANCEMENT | TUBE ROLLER

- | | |
|--|---|
| 1 6 rouleaux. | 1 6 rollers. |
| 2 Mouvement de rotation / balancier pour un mélange complet. | 2 Rocking and rolling action for complete mixing. |
| 3 Ecran LCD pour le réglage de la vitesse et du temps. | 3 LCD display for speed and timer adjustment. |
| 4 Visualisation simultanée de la vitesse et du temps. | 4 Speed and timer can be viewed simultaneously. |
| 5 Minuteur électronique: fonctionnement en mode continu pendant des périodes de temps programmées. | 5 Electronic time switching clock: timing or continuous operation mode. |
| 6 Protection selon DIN EN60529: IP21. | 6 Protection class according to DIN EN60529: IP21. |



Référence / Code	57 200 021
Modèle / Model	10
Mouvement d'agitation Shaking movement	Rotatif et balancier Rotary and rolling
Gamme vitesse / Speed range	0-70 rpm
Poids d'agitation max. / Max. shaking weight	5 Kg
Type de fonctionnement Run type	Programmé ou en continu Time/continuous
Minuteur / Timer	1/1199 min
Dimensions (LxPxH) Dimensions (LxWxH)	530x260x120 mm
Poids / Weight	5.1 Kg

AGITATEUR POUR MICROPLAQUES | MICROPLATE MIXER

- | | |
|--|--|
| 1 Avec adaptateur pour une microplaque. | 1 Delivered with adapter for 1 microplate. |
| 2 Mode de fonctionnement continu avec contrôle analogique de la vitesse. | 2 Continuous operation with analog speed control. |
| 3 Régulation continue de la vitesse du moteur. | 3 Stepless speed regulation of motor. |
| 4 Moteur sans charbon qui garantit une longue durée de vie. | 4 External rotor brushless motor guarantees long service time. |
| 5 Protection selon DIN EN60529: IP21. | 5 Protection class according to DIN EN60529: IP21. |



Référence / Code	57 200 026
Modèle / Model	12
Mouv. agitation / Shaking movement	Orbital / Orbital
Ø orbital d'agitation / Orbital ø	4.5 mm
Gamme vitesse / Speed range	10-1500 rpm
Réglage vitesse / Speed adjustment	Analogique / Analogical
Poids d'agitation max. / Max. shaking weight	0.5 Kg
Dimensions (LxPxH) Dimensions (LxWxH)	260x150x80 mm
Poids / Weight	3 Kg

Accessoires | Accessories

Référence Code	Description Description
57 200 089	Adaptateur 1 microplaque / Adapter 1 microplate
57 200 090	Adaptateur 2 microplaques / Adapter 2 microplates

AGITATEUR À TIGE | OVERHEAD STIRRERS

- 1 | Système anti-débordement qui évite le débordement de l'échantillon au démarrage.
- 2 | Ecran LCD à temps réel pour la visualisation de la vitesse réelle et programmée (modèle PRO).
- 3 | Protection contre la surcharge: le moteur s'arrête automatiquement en cas de surcharge d'agitation (modèle PRO).
- 4 | Contrôle par PC via l'interface RS232 (modèle PRO).
- 5 | Protection selon DIN EN60529: IP42.

- 1 | Anti-spill samples: prevent samples overflow.
- 2 | LCD real-time display: setting speed value and actual speed value (PRO model).
- 3 | Overload protection: motor would automatically stop in case of continuous overload (PRO model).
- 4 | Extended application: PC control via RS-232 interface (PRO model).
- 5 | Protection class according to DIN EN60529: IP42.

Digital, écran LED | LED display, digital



Référence / Code	57 200 030	57 200 028
Modèle / Model	13-20	13-40
Gamme vitesse / Speed range	10-2200 rpm	
Volume max. / Max. volume	20 L	40 L
Viscosité max. (mPas) / Max. viscosity (mPas)	10000	50000
Dimensions tige / Rod imensions	14x220 mm	
Dimensions (LxPxH) / Dimensions (LxWxH)	83x220x186 mm	
Poids / Weight	2Kg	

Digital, écran LCD | LCD display, digital



Référence / Code	57 200 029	57 200 027
Gamme vitesse / Speed range	50-2200 rpm	
Réglage vitesse / Speed adjustment	Analogique / Analogical	
Volume max. / Max. volume	20 L	40 L
Viscosité max. (mPas) / Max. viscosity (mPas)	10000	50000
Dimensions tige / Rod imensions	14x220 mm	
Dimensions (LxPxH) / Dimensions (LxWxH)	83x220x186 mm	
Poids / Weight	2.4 Kg	

Accessoires | Accessories

Référence Code	Description Description
57 200 080	Support universel complet p/agitateur à tige RSLAB / Complete universal stand f/overhead stirrer RSLAB
57 200 081	Tige d'agitation en croix, 5X40 cm, inoxydable / Crossed stirrer, 5X40 cm, stainless steel
57 200 082	Tige d'agitation droite, 6X40 cm, inoxydable / Straight stirrer, 6X40 cm, stainless steel
57 200 083	Tige d'agitation à lame, 7X40 cm, inoxydable / Blade stirrer, 7X40 cm, stainless steel
57 200 084	Tige d'agitation centrif., 9X40 cm inoxydable / Centrifugal stirrer, 9X40 cm stainless steel
57 200 085	Tige d'agitation en croix, 5X35 cm, PTFE / Crossed stirrer, 5X35 cm, PTFE-coated
57 200 086	Tige d'agitation droite, 6X35 cm, PTFE / Straight stirrer, 6X35 cm, PTFE-coated
57 200 087	Tige d'agitation à lame, 7X35 cm, PTFE / Blade stirrer, 7X35 cm, PTFE-coated
57 200 088	Tige d'agitation centrif., 9X35 cm PTFE / Centrifugal stirrer, 9X35 cm PTFE-coated