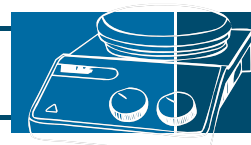
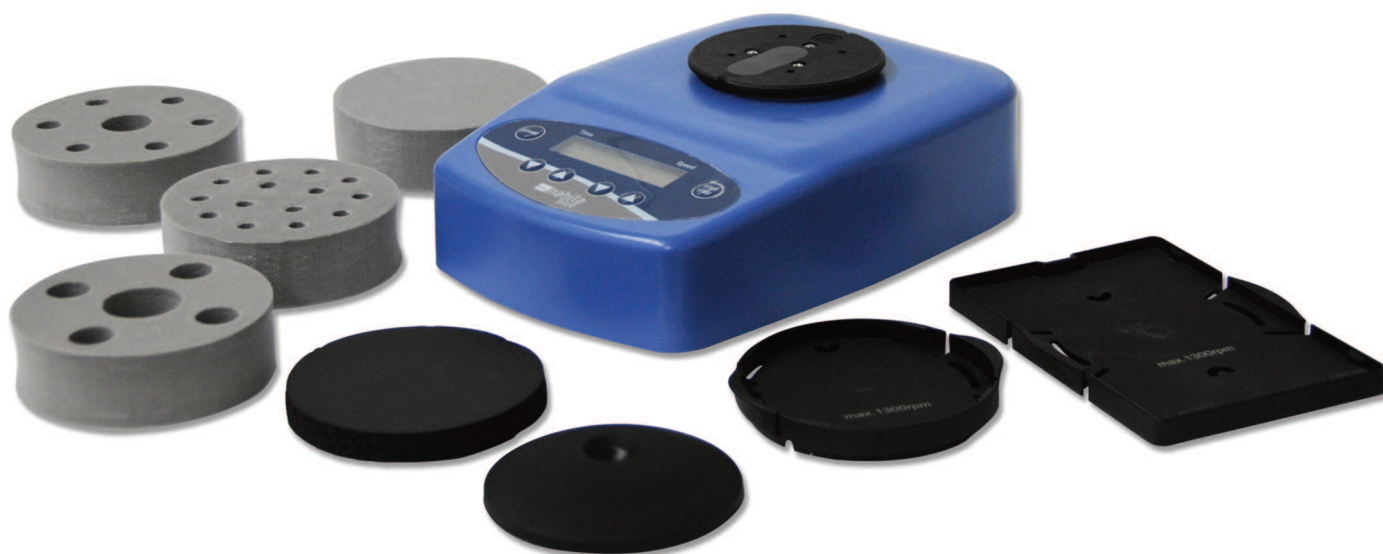


▶ AGITATEUR VORTEX MULTIFONCTION, MODELE 681/22

L'agitateur Vortex modèle 681/22 Nahita-Blue permet un mélange rapide et efficace de substances grâce à son mouvement vibratoire orbital. Les différents accessoires fournis avec l'équipement lui confère une grande versatilité quant au type de récipients qu'il est possible d'agiter.

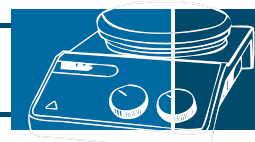
- 1 | Design peu encombrant et robuste, avec pieds type ventouse pour garantir la stabilité de l'équipement pendant son fonctionnement
- 2 | Ecran LCD rétroéclairé, pour une visualisation facile et rapide des paramètres de fonctionnement
- 3 | Vitesse réglable jusqu'à un maximum de 3000 rpm en fonction du type d'accessoire utilisé (voir tableau des accessoires)
- 4 | Possibilité de programmer le temps de fonctionnement en secondes, minutes et heures
- 5 | Fonctionnement en mode continu ou au contact (Touch mode)
- 6 | Divers accessoires facilement interchangeables qui permettent l'utilisation des différents types de récipients (voir tableau des accessoires)





► spécifications techniques

Référence	50681022
Vitesse	300-3000 rpm
Mouvement d'agitation	Orbital (4.5 mm Ø)
Poids max. d'agitation	0.5 Kg (avec accessoire)
Minuteur	
Mode secondes	1-59 s
Mode minutes	1-59:59 min
Mode heures	1-24 h
Modo continu	Fonctionnement continu
Ecran	LCD
Temp. ambiante d'utilisation	5-40°C
Humidité admise d'utilisation	80% HR
Altitude terrestre d'utilisation	max. 2000 m
Degré de protection	IP21 (selon DIN EN 60529)
Alimentation	Adaptateur AC/DC 100-240V / 24V; 50-60 Hz
Dimensions	210x150x65 mm
Poids	2.5 Kg



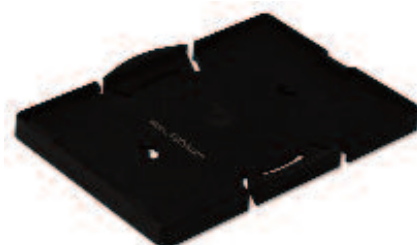
▶ Accessoires pour modèle 681/22



[1] Standard



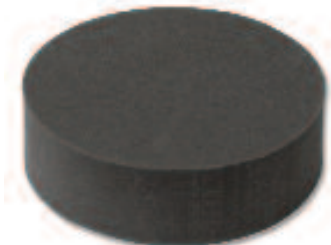
[2] Circulaire



[3] Pour microplaques



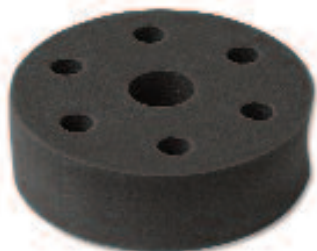
[4] Micro-disque



[5] Pour tubes à essais 1



[6] Pour tubes à essais 2



[7] Pour tubes à essais 3



[8] Pour tubes à essais 4

Type	Récipient	Mode continu	Mode au contact (Touch)	Vitesse d'utilisation
[1] Standard	Tubes à essais et petits récipients diamètre jusqu' 50 mm	Oui	Oui	300-3000
[2] Circulaire	Pour les différents accessoires de mousse	Non	Oui	300-1300
[3] Pour microplaques	Pour une microplaque	Non	Oui	300-1300
[4] Micro-disque	Pour intégrer à l'accessoire circulaire	Non	Oui	300-1300
[5] Pour tubes à essais 1	Peut être percé selon les besoins	Non	Oui	300-1300
[6] Pour tubes à essais 2	Pour 14 tubes Ø 10 mm	Non	Oui	300-1300
[7] Pour tubes à essais 3	Pour 6 tubes Ø 12 mm	Non	Oui	300-1300
[8] Pour tubes à essais 4	Pour 4 tubes Ø 16 mm	Non	Oui	300-1300

